



## CONTESTO

Con un'offerta di oltre 140 corsi di studio, l'Università degli Studi di Palermo favorisce l'orientamento degli studenti delle scuole superiori pubblicando annualmente una guida dove vengono descritti tutti i percorsi formativi disponibili, le procedure amministrative di immatricolazione e iscrizione ai corsi di studio, la contribuzione studentesca, le scadenze e le agevolazioni previste.



## OBIETTIVO

Promuovere l'offerta dell'Ateneo semplificando il processo di conoscenza, valutazione e scelta del percorso accademico che ogni studente sperimenta prima di iscriversi all'Università.

Rinnovare la tradizionale Guida dello Studente con uno strumento più contemporaneo e sostenibile.



## SOLUZIONE

Una riorganizzazione dei contenuti che non segue la logica organizzativa dell'Università ma asseconda la dinamica con cui ogni studente si avvicina alle diverse proposte formative.

Uno strumento interattivo digital first con link ipertestuali, che in pochi passi, in base all'interesse dell'utente, permette di arrivare alla selezione di opzioni di maggiore interesse.



## RISULTATO

Una piattaforma interattiva che, dal 2021 e con aggiornamenti annuali, oltre alla Guida propone contenuti di approfondimento e un tutorial per facilitare la fruizione del materiale.

Maggiore efficacia comunicativa, migliore velocità di ricerca e consultazione dei contenuti, massima attualità grazie all'interfaccia che consente aggiornamenti real time, sostenibilità ottimizzata e linguaggio contemporaneo allineato a un target digital native.

## INPUT

Ultima edizione della Guida dello Studente

## OUTPUT

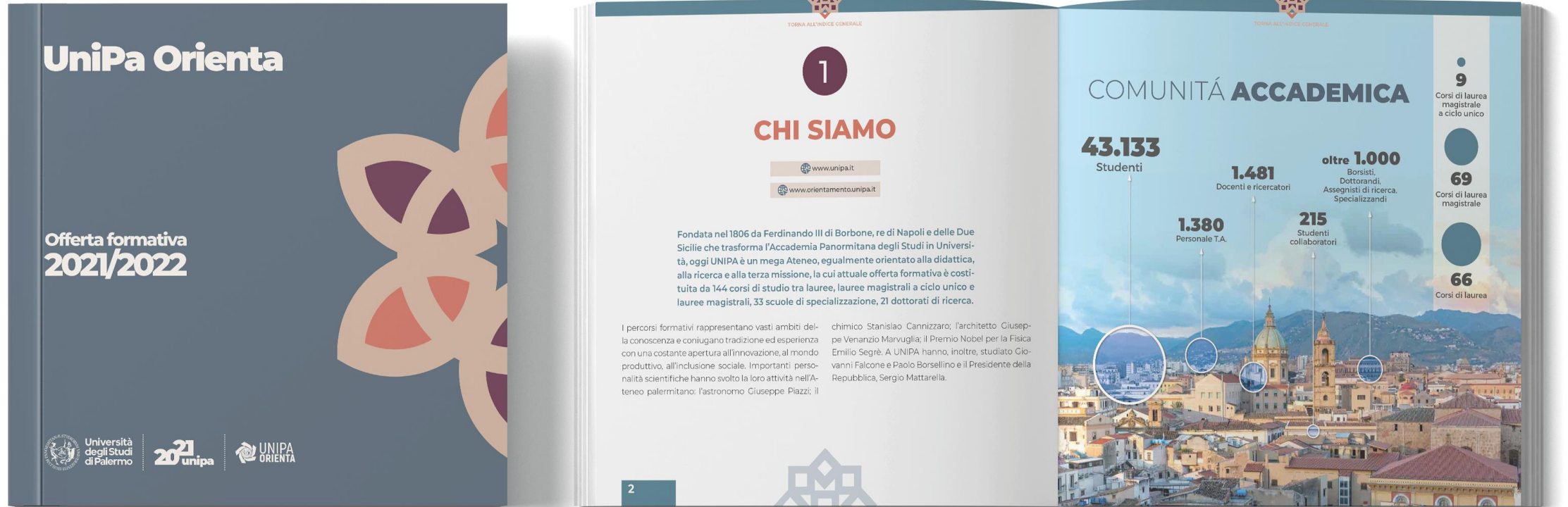
Guida digital native interattiva e relativa versione stampata, videotutorial per guidare la consultazione

## TEMPI DI RILASCIO

70 giorni

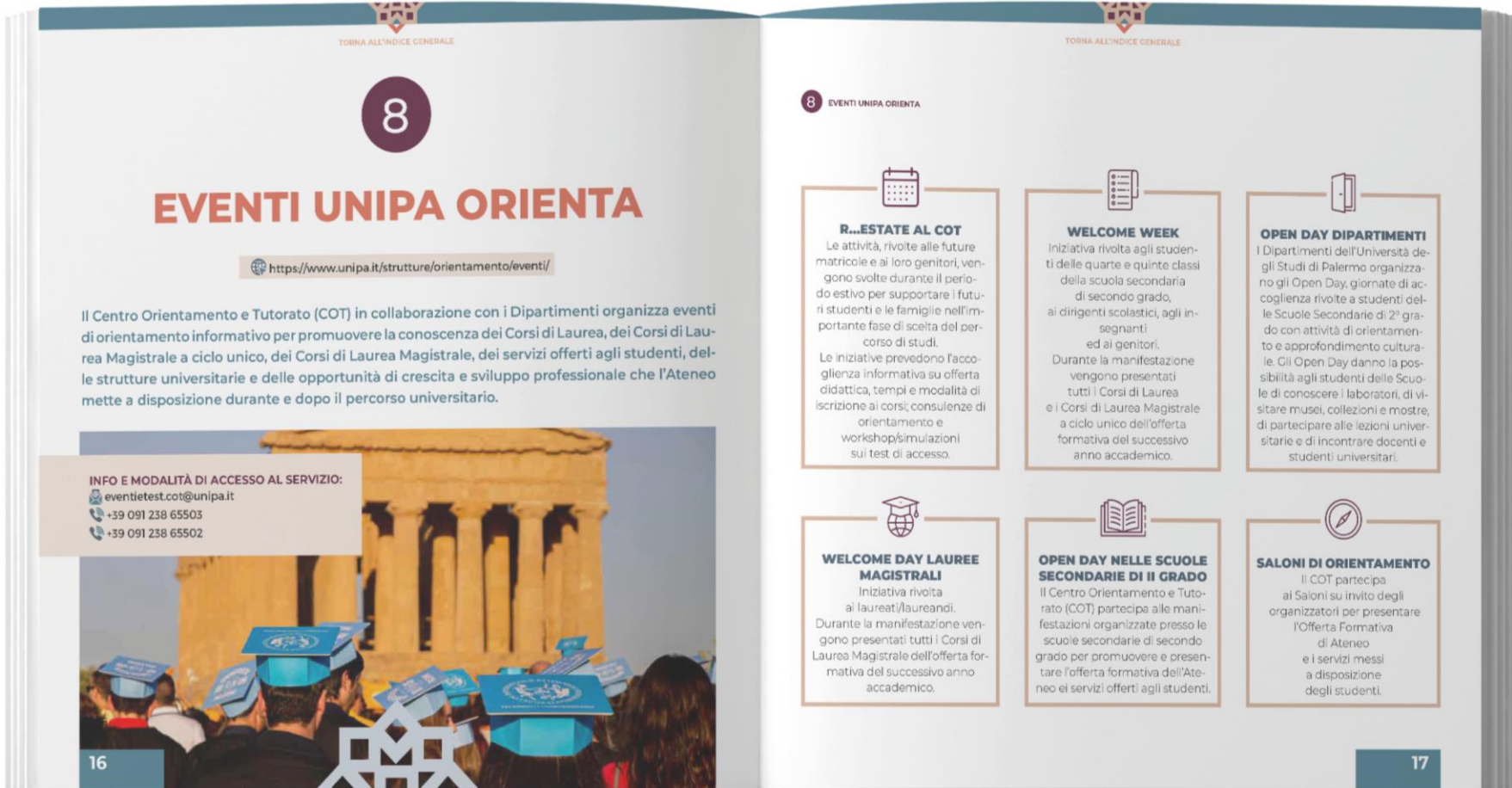
# UNIVERSITÀ DEGLI STUDI DI PALERMO

ISTITUZIONI - UNIVERSITÀ



VAI ALLA WEB PAGE





**INFO E MODALITÀ DI ACCESSO AL SERVIZIO:**  
 eventietest.cot@unipa.it  
 +39 091 238 65503  
 +39 091 238 65502