



Empowering content

CASE HISTORY

ENPACL



CONTESTO

L'Enpact (Ente Nazionale di Previdenza e Assistenza per i Consulenti del Lavoro) è stato istituito nel 1971 per gestire ed erogare prestazioni previdenziali e assistenziali a favore dei consulenti del lavoro iscritti e dei loro familiari.

Riformato nel 1991, dal 1° gennaio 1995 è diventato un ente di diritto privato a carattere associativo, regolato da uno statuto, pur continuando a svolgere la funzione di cassa previdenziale di categoria.



OBIETTIVO

Uniformare e armonizzare i materiali di comunicazione utilizzati dalle diverse divisioni interne dell'Ente, definendo linee guida condivise e un'identità visiva coerente. Offrire inoltre un supporto creativo e progettuale per la realizzazione di materiali grafici e contenuti divulgativi destinati a eventi di settore, come il Festival del Lavoro, garantendo coerenza, qualità e riconoscibilità della comunicazione istituzionale.



SOLUZIONE

Sviluppo di template standardizzati per i principali materiali di comunicazione (presentazioni, brochure, materiali digitali e per eventi), affiancato da un supporto creativo continuativo per la progettazione di contenuti grafici e divulgativi, con particolare attenzione agli eventi di settore come il Festival del Lavoro.



RISULTATO

Maggiore coerenza e riconoscibilità della comunicazione istituzionale, ottimizzazione dei processi interni e riduzione delle difformità tra i materiali prodotti dalle diverse aree. Rafforzamento dell'immagine dell'Ente nei contesti pubblici e di settore attraverso la realizzazione di brochure informative, pieghevoli, presentazioni PowerPoint, infografiche e key visual per eventi, garantendo una presenza più strutturata, professionale e distintiva in ogni punto di contatto con gli stakeholder.



**Il nostro
percorso**



Salute & Protezione

soluzioni integrate per il benessere e la sicurezza del tuo futuro

BROCHURE SALUTE & PROTEZIONE (2025)

ASSISTENZA SANITARIA INTEGRATIVA

La copertura ASI è annuale e ha decorrenza dal 16 aprile sino al 15 aprile dell'anno successivo.

Il partner assicurativo è **Poste Assicura S.p.A.** La presenza di una grande Compagnia garantisce una selezione di strutture sanitarie convenzionate, facenti parte del network di **Previmedical**, che vengono scelte per qualità ed efficienza.



A chi si rivolge?

- › Iscritti e pensionati attivi dell'ENPACL
- › Pensionati non attivi in continuità di copertura
- › Nuclei familiari interi degli assicurati
- › Superstiti ed eredi di iscritti già messi sotto copertura
- › Praticanti e familiari del dante pratica

ASI: Le coperture collettive (con onere a carico dell'ENPACL)

GARANZIA "A" BASE COLLETTIVA

Tale copertura può essere estesa, con onere a carico dell'interessato, al proprio nucleo familiare

Massimale:
€ 500.000 anno/nucleo familiare.

Franchigia e scoperto:

- › struttura sanitaria/personale medico ambedue convenzionati: franchigia di € 1.000;
- › strutture sanitarie non convenzionate con la Compagnia assicurativa: franchigia di € 1.500 per sinistro e uno scoperto pari al 20% con un massimo di € 6.000 a carico dell'assicurato;
- › prestazioni pre e post ricovero effettuate presso strutture/personale medico non convenzionati sono rimborsate con applicazione del solo scoperto.



Indennità sostitutiva:

nel caso in cui non sia stata presentata alcuna richiesta di rimborso per le spese inerenti al ricovero, verrà corrisposta un'indennità sostitutiva di € 120 per ogni giorno di ricovero. È possibile altresì anettere alla richiesta di indennità sostitutiva anche le spese per accertamenti sostenute prima e dopo il ricovero.



Copertura per:

- › Grandi Interventi Chirurgici e Gravi Eventi Morbosi
- › Accessi ambulatoriali per terapie oncologiche
- › Day hospital
- › Follow-up oncologico
- › Interventi chirurgici odontoiatrici extra ricovero
- › Prestazioni extraospedaliere (€ 1.000 annui)
- › Accesso a tariffario agevolato presso le strutture convenzionate

Pacchetti aggiuntivi alla garanzia "A" con onere a carico dell'ENPACL

GARANZIA "A1"

Indennità per grave invalidità permanente da infortunio

Somma assicurata: € 80.000 in caso di invalidità permanente superiore al 66% causata da infortunio.

Tale copertura è dedicata esclusivamente al titolare di polizza e non può essere estesa ai familiari.

La denuncia di infortunio deve essere inviata ad EMAPI entro quindici giorni dall'infortunio stesso o da quando l'iscritto ne abbia la possibilità. La denuncia deve indicare il luogo, giorno, ora dell'evento e cause che lo hanno determinato e deve essere corredata da un certificato medico.

BILANCIO CONSUNTIVO 2024



BILANCIO CONSUNTIVO

2024

La previdenza sostenibile
dei Consulenti del Lavoro



PENSIONI

NUMERO PRESTAZIONI PER TIPOLOGIA, CLASSE DI IMPORTO E GENERE DEL TITOLARE

* (reversibilità e indirette)

Classi di importo Mensile (€)	Vecchiaia		Anzianità vecchiaia anticipata		Invalidità		Inabilità		Superstiti*		TOTALE	
	U	D	U	D	U	D	U	D	U	D	U	D
0-599	766	324	196	159	18	19	10	3	202	1.571	1.192	2.076
599 - 1.197	1.045	562	672	653	158	121	50	47	102	849	2.027	2.232
1.197 - 1.796	656	315	782	634	2	1	3	3	6	93	1.449	1.046
1.796 - 2.394	218	90	405	209	1	-	1	-	2	27	627	326
2.394 - 2.993	111	42	176	75	1	-	-	-	-	6	288	123
2.993 e più	98	21	177	44	-	-	-	1	-	6	275	72
TOTALE	2.894	1.354	2.408	1.774	180	141	64	54	312	2.552	5.858	5.875

ONERI PENSIONISTICI

2020 2021 2022 2023 2024

GOVERNANCE E ORGANIZZAZIONE

L'ORGANIZZAZIONE

Donne Uomini

*In carica per il quadriennio 2024-2028



Assemblea
dei Delegati*

123
delegati

37 86



Consiglio di
Amministrazione*

7 membri
eletti
dall'Assemblea dei
Delegati

2 5



Presidente
del Consiglio
di amministrazione

1



Collegio
sindacale

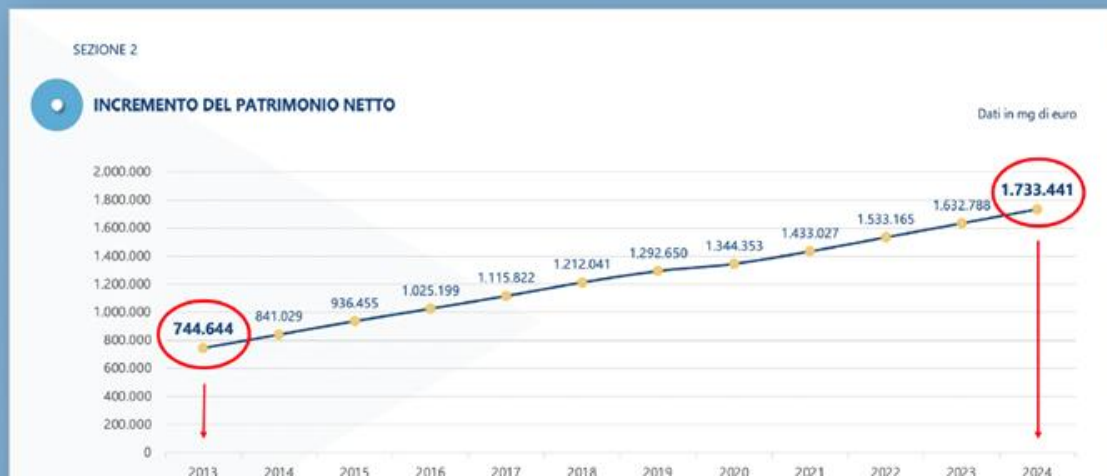
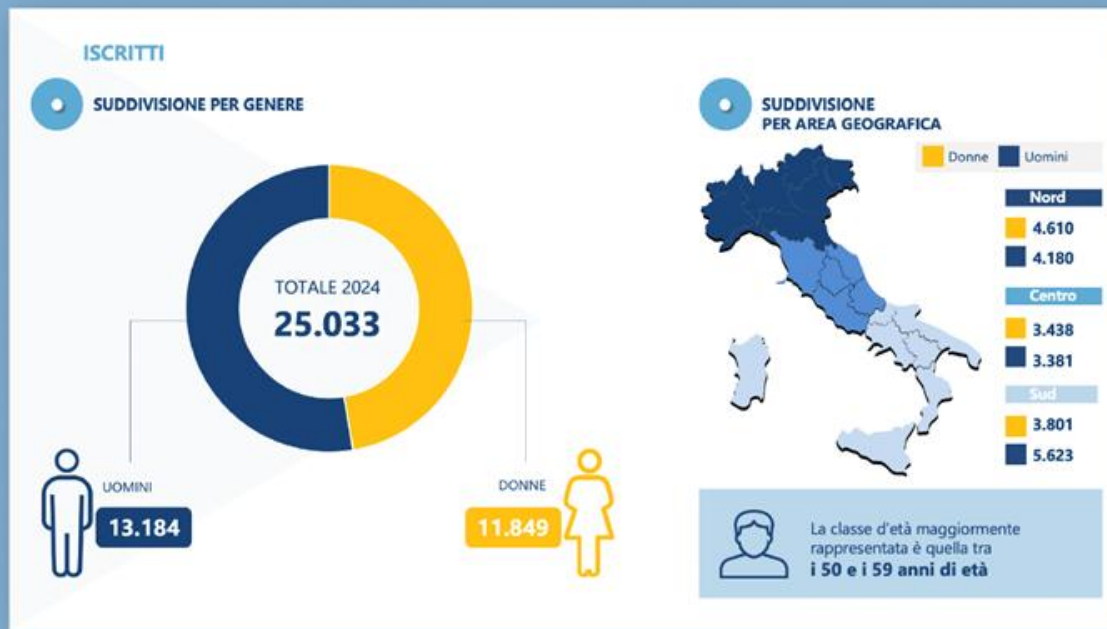
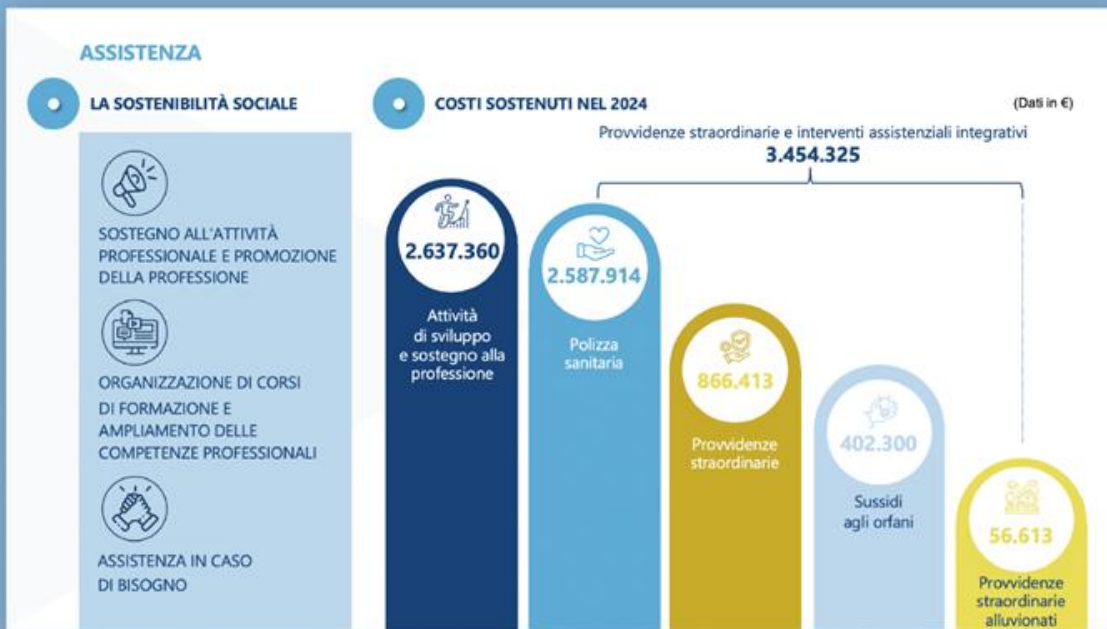
3



Dipendenti
(tra Dirigenti, Quadri
e Impiegati)

73

37 36



BROCHURE WELFARE INTEGRATO

ENPACL.it

WELFARE INTEGRATO
per i Consulenti del Lavoro

01

SISTEMA PREVIDENZIALE
E ASSISTENZIALE ENPACL

L'Erte eroga i seguenti trattamenti di pensione: vecchiaia, vecchiaia anticipata (già anzianità), inabilità, invalidità, reversibilità e indiretta, anche ai sensi della normativa vigente in materia di totalizzazione e di cumulo dei periodi assicurativi.

In coerenza con la propria *mission* statutaria, inoltre, l'Erte svolge compiti di assistenza verso i Consulenti del Lavoro che sono finanziati, a norma dell'articolo 4 dello Statuto, con una parte delle entrate del contributo integrativo accertate nell'esercizio precedente e più precisamente nel limite del:

- 5%, per attività di **Assistenza Sanitaria Integrativa**, Long Term Care, Temporanea Caso Morte e provvidenze straordinarie;
- 3%, per attività di sviluppo e sostegno all'esercizio della libera professione dei propri associati, **con particolare riguardo ai giovani iscritti**.

COME SI FINANZIA L'ENTE

L'ENPACL ricava i mezzi finanziari necessari allo svolgimento dei propri scopi principalmente dai contributi obbligatori versati dai Consulenti del Lavoro.

CONTRIBUTI OBBLIGATORI:
SOGGETTIVO ED INTEGRATIVO

Il **contributo soggettivo** è pari al 12% del reddito professionale prodotto in forma individuale, associata o tramite Società Tra Professionisti (STP). È dovuto da tutti i Consulenti del Lavoro iscritti all'Erte, compresi i pensionati iscritti. Sono previsti un limite minimo e un limite massimo di reddito professionale su cui calcolare il contributo soggettivo dovuto. Tali limiti sono rivalutati annualmente, con delibera del Consiglio di Amministrazione, in base al tasso di variazione del gettito contributivo mediamente accertato nel quinquennio precedente. È comunque dovuto un contributo soggettivo minimo.

Il **contributo integrativo** è calcolato applicando la percentuale del 4% su tutti i compensi rientranti nel volume d'affari ai fini IVA. Gli iscritti sono tenuti al relativo versamento all'Erte, indipendentemente dall'effettivo pagamento eseguito dal debitore. È comunque dovuto un contributo integrativo minimo.

AGEVOLAZIONI RISERVATE AI NEO ISCRITTI
E AI PENSIONATI

Il Regolamento di previdenza e assistenza prevede, per i nuovi iscritti di età inferiore ai 35 anni, la possibilità di versare, per l'anno di iscrizione e i successivi quattro anni solari, la contribuzione soggettiva ridotta al 50%, nella misura, quindi, del 6% (anziché del 12%) del reddito professionale. Gli stessi possono comunque richiedere il versamento della contribuzione intera. La riduzione dell'aliquota del contributo soggettivo è prevista anche per i pensionati di vecchiaia, anzianità o vecchiaia anticipata, anche in regime di cumulo o totalizzazione. La richiesta di riduzione può essere effettuata in sede di presentazione della comunicazione obbligatoria, prevista per il mese di settembre di ogni anno.



CONTRIBUTO DI MATERNITÀ

Per la copertura degli oneri derivanti dal pagamento delle indennità di maternità, previste dal d.lgs. n. 151/2001, l'Erte pone a carico di tutti gli iscritti il versamento di uno specifico contributo. La misura di tale contributo è ridefinita in ogni esercizio con delibera del Consiglio di Amministrazione dell'ENPACL.

ADV (2024)



SOSTENIAMO
IL TUO FUTURO
PENSIONISTICO,
ANCHE CON
LA NUOVA APP

SEMPLICE
SICURA
IMMEDIATA

Da oltre 50 anni, ENPACL è al fianco dei consulenti del lavoro e, da oggi, offre un nuovo strumento per consultare la posizione previdenziale, l'estratto conto contributivo ed effettuare versamenti con pagoPA.

ENPACL.it

ENPACL.it

DA OLTRE 50 ANNI
AL FIANCO DEI CONSULENTI DEL LAVORO



SOSTENIAMO
IL TUO FUTURO
PENSIONISTICO,
DA OGGI
ANCHE CON
LA NUOVA APP

SEMPLICE
SICURA
IMMEDIATA

SCARICALA QUI



POSIZIONE PREVIDENZIALE
ESTRATTO CONTO CONTRIBUTIVO
VERSAMENTI CON PAGOPA

TUTTO
A PORTATA
DI MANO!



SCARICALA
QUI

ENPA

PRESENTAZIONE
PER SALONE
DELLO STUDENTE

IL FUTURO DEL LAVORO HA BISOGNO DI TE

Scopri la professione
del **Consulente del Lavoro**
con ENPACL



ENPACL.it

ENPACL.it

LE NUOVE FRONTIERE DELLA CONSULENZA

ENPACL.it

GREEN & DIGITAL JOBS



Pianificazione previdenziale e pensione su misura



Politiche attive e reinserimento nel lavoro



Welfare aziendale e benessere organizzativo



Certificazioni di parità e responsabilità sociale

4



2,4 - 2,7 milioni
PROFILI GREEN RICHIESTI



2,3 milioni
PROFILI DIGITALI



PROFESSIONI EMERGENTI:

- o eco-designer
- o energy manager
- o software engineer



Il CdL è il ponte tra nuove competenze e nuove opportunità

6

EVOLUZIONE ECONOMICA DELLA PROFESSIONE



FATTURATO COMPLESSIVO
circa **2,7**
miliardi € (2024)



CRESCITA
+34%
nell'ultimo
decennio



REDDITO MEDIO
71.700 €
singolo
269.000 €
STP



Crescita trainata da digitalizzazione e consulenza a maggior valore aggiunto

10

OCCUPABILITÀ DELLA PROFESSIONE



Domanda stabile e in crescita in ogni area d'Italia



Una delle pochissime professioni con piena occupazione



Tasso di disoccupazione tra i CdL:
pari a zero



Il lavoro cambia, ma il Consulente del Lavoro resta indispensabile

11

4 L'IMPEGNO PER GLI ISCRITTI

APP ENPACL



Sviluppo della prima versione dell'applicazione ENPACL, disponibile su tutte le piattaforme mobile. Accessibile esclusivamente ai Consulenti del Lavoro, interagisce con l'ecosistema di servizi web offerti dal portale 'Enpac on-line'.

GRADIMENTO SERVIZI

Il questionario 2022 è stato integrato con informazioni relative al gradimento delle attività disponibili on-line e attraverso la nuova APP ENPACL.



FORMAZIONE E ACCESSO ALLA PROFESSIONE

ENPACL ha finanziato nell'anno 2022 corsi che hanno riguardato sei specifiche tematiche: sicurezza sul lavoro, conflitti aziendali, consulenza previdenziale, studio professionale 4.0, corso fiscale-tributario e conciliazione vita-lavoro.



Borse di studio per lo sviluppo dell'esercizio della professione di Consulente del Lavoro con l'Università LUMSA, sezione EDAS di Taranto e con l'Università di Bologna Alma Mater Studiorum. Sponsorizzazione corso professionalizzante della School of management Bocconi.



SOSTEGNO AL PRATICANTATO



5

LA SOSTENIBILITÀ ECONOMICA E FINANZIARIA

REDDITI E VOLUMI DI AFFARI IN CRESCITA NELL'ULTIMO TRIENNIO

	2020	2021	2022
Reddito professionale dichiarato	1.057.827.484	1.098.585.809	1.178.156.691
Volume affari dichiarato	2.222.380.674	2.281.223.444	2.439.818.675

NUMERI DEL 2022

Risultati economico/patrimoniali
Dati in milioni di euro



Rapporto iscritti/pensionati



Rapporto contributi/spesa complessiva per pensioni



Investimenti ESG (score)



VALORE ECONOMICO DISTRIBUITO

TOTALE

169.334.350 €

Associati / Prestazioni previdenziali e assistenziali
89,18%

Organi collegiali
0,82%

Fornitori - Beni e servizi
2,23%

Personale dipendente
4,37%

Pubblica Amministrazione - Oneri tributari
2,92%

Banche e finanziatori - Oneri finanziari
0,48%

BILANCIO
CONSUNTIVO
2021

BILANCIO CONSUNTIVO

2021

La previdenza sostenibile
dei Consulenti del Lavoro

Roma, 29 aprile 2022

 ENPACL.it

IL RAPPORTO ISCRITTI-PENSIONATI

 ENPACL.it

Ente Nazionale di Previdenza e Assistenza
per i Consulenti del Lavoro

I CONSULENTI DEL LAVORO

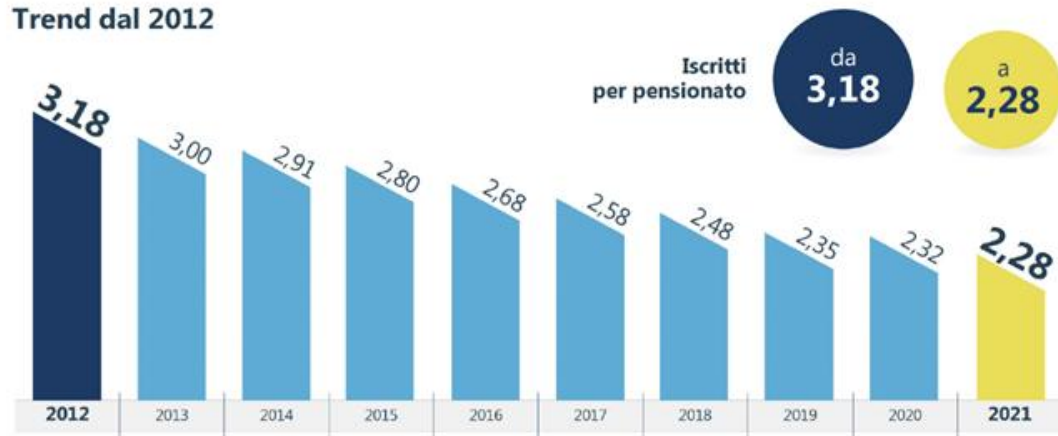
 ENPACL.it

Ente Nazionale di Previdenza e Assistenza
per i Consulenti del Lavoro

IL RAPPORTO ISCRITTI-PENSIONATI

ENPACL.it
Ente Nazionale di Previdenza e Assistenza per i Consulenti del Lavoro

Trend dal 2012



I CONSULENTI DEL LAVORO

ENPACL.it
Ente Nazionale di Previdenza e Assistenza per i Consulenti del Lavoro

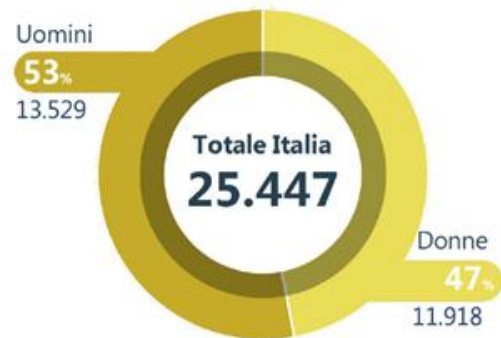
Così nelle regioni

■ Uomini ■ Donne ■ Totale



I CONSULENTI DEL LAVORO

ENPACL.it
Ente Nazionale di Previdenza e Assistenza per i Consulenti del Lavoro



LA GESTIONE AMMINISTRATIVA

ENPACL.it
Ente Nazionale di Previdenza e Assistenza per i Consulenti del Lavoro

Costi di amministrazione

Dati in milioni di euro





GRAZIE

