



Empowering content

CASE HISTORY

WIND



CONTESTO

WIND TRE S.p.A., azienda leader del settore telefonia, ha sviluppato un articolato piano di sostenibilità che oltre al raggiungimento degli obiettivi SDGs prevede declinazioni concrete, come il progetto Borghi Connessi o i programmi di formazione in collaborazione con le scuole (NeoConnessi). Di tutto questo l'azienda dà regolare comunicazione interna attraverso una newsletter esclusivamente dedicata alla sostenibilità.



OBIETTIVO

In linea con la brand identity, WIND ha chiesto a WITHUB di sviluppare un restyling grafico del suo bilancio in forma accessibile e a fruizione esclusivamente online e di supportarla nella comunicazione strategica degli eventi e delle iniziative a corredo delle politiche di sostenibilità.

INPUT: documento di bilancio di oltre 100 pagine in italiano e in inglese



SOLUZIONE

Un progetto grafico aggiornato e in grado di valorizzare i tre pilastri della sostenibilità di WIND Tre (Più Umanità, Più Responsabilità, Più Green) e un supporto costante per la creazione dell'edizione mensile della newsletter caratterizzata da un formato facilmente gestibile per l'invio autonomo da parte del cliente

OUTPUT: Report di sostenibilità accessibile, newsletter, supporto grafico e redazionale per la creazione di materiali di comunicazione (comunicati stampa, flyer, booklet)



RISULTATO

Bilancio di sostenibilità in formato accessibile in pdf caricabile online sul sito del cliente ([link qui](#))
Newsletter in formato immagine e con template riprodotto su piattaforma grafica del cliente per gestione autonoma degli invii
Template grafici declinabili per inviti, flyer, slide di presentazione



**MOLTO PIÙ VICINI
PER UN FUTURO
PIÙ SOSTENIBILE**



RAPPORTO DI SOSTENIBILITÀ 2023



Rapporto di Sostenibilità 2023

MOLTO PIÙ VICINI PER UN FUTURO PIÙ SOSTENIBILE

MOLTO PIÙ VICINI PER UN FUTURO PIÙ SOSTENIBILE



MOLTO PIÙ VICINI PER UN FUTURO PIÙ SOSTENIBILE

RAPPORTO DI SOSTENIBILITÀ 2021



COPERTINE ALTRE EDIZIONI

L'AZIENDA

Identità e valori



PURPOSE
Esistiamo per eliminare qualsiasi distanza tra le persone

VISIONE
Vogliamo essere la compagnia multiservizi da scegliere ogni giorno per garantire a tutte le persone una vita e un futuro migliore

Il modello di cittadinanza

Dal 2021 Wind Tre ha dato vita ad un Modello di Cittadinanza che ispira i comportamenti di tutti in Azienda ed è la guida dell'agire quotidiano nei processi orientati alla formazione, qualità con, al performance management. Fino allo sviluppo di Purpose e Valori. Un modello semplice, concreto, per tutti, evolutivo e di impatto, che si fonda su Purpose e Valori decisi in otto comportamenti in grado di generare impatti concreti e misurabili su all'esterno che all'interno dell'azienda.

I valori di Wind Tre

- FIDUCIA è credere nelle persone**
Si basa sulla trasparenza e sulla verità verso gli altri e si manifesta attraverso una relazione schietta, sia nei momenti belli che in quelli difficili. È il collante delle relazioni tra le persone, strumento essenziale per l'engagement e per la collaborazione trasversale nell'organizzazione. Si conquista e si rinnova ogni giorno con i nostri comportamenti e le nostre decisioni.
- RESPONSABILITÀ è esempio, impegno e rispetto**
Significa farsi carico e mantenere le promesse, concentrandosi sul presente senza però perdere di vista gli impatti sul futuro. È responsabilità verso tutti: la nostra azienda, le nostre persone, i nostri clienti e l'ambiente in cui viviamo.
- INCLUSIONE è apertura, ascolto e vicinanza alle esigenze di ciascuno**
Si dimostra accogliendo tutti i punti di vista e valorizzando le diversità, creando percorsi che questo genera risultati migliori. Il nostro obiettivo è assicurare a tutti opportunità di genere, razza, età, religione, disabilità, tutte e connesse, senza alcuna barriera e forma di discriminazione.

Una rete di persone e tanti servizi

Crediamo nella rete più importante di tutto, quella fatta dalle persone

L'azienda crede fortemente che solo attraverso lo sforzo comune sia possibile raggiungere un futuro più sostenibile. Consapevole dell'importanza di una rete fatta di persone, Wind Tre si impegna a coltivare e migliorare le relazioni con ognuno degli stakeholder con cui interagisce attraverso numerose iniziative e progetti e a costruirsi un luogo di lavoro di eccellenza.



Rete Top Quality

Insieme alla rete di persone, la rete Top Quality di Wind Tre è una straordinaria leva abilitante per accelerare e guidare la transizione e l'inclusione digitali. La rete mobile di Wind Tre è una moderna infrastruttura, costituita da 25.000 impianti, in grado di offrire servizi 5G, 4G, 5G e NB-IoT (Narrowband Internet of Things) sul territorio italiano.

Per quanto riguarda la **RETE MOBILE**, Wind Tre copre oltre il 96% della popolazione italiana con tecnologia 5G, con un'infrastruttura all'avanguardia e ottime prestazioni anche quando tanti utenti navigano contemporaneamente e nei luoghi più congestionati.

La rete è il risultato di un intenso lavoro di adeguamento tecnologico, iniziato nel 2017 con l'obiettivo di soddisfare la crescente domanda e nella digitalizzazione della società e dell'economia. Questa tecnologia permetterà non solo un aumento della velocità di trasmissione ma una vera e propria riconfigurazione digitale di tanti diversi aspetti della vita quotidiana e dello sviluppo della rete fissa Wind Tre investe costantemente sulla fibra attivando servizi e tecnologie a banda ultra-larga (FTT-C, FTG) ed accordi con i partner wholesale. È stata ampliata la copertura FTTH e a fine dicembre sono stati raggiunti 237 comuni, grazie al nostro impegno e alla responsabilità che è responsabilità della fornitura di connessioni in fibra ottica. Particolare attenzione è stata posta nello sviluppo della tecnologia 5G, fattore fondamentale nella digitalizzazione della società e dell'economia. Questa tecnologia permetterà non solo un aumento della velocità di trasmissione ma una vera e propria riconfigurazione digitale di tanti diversi aspetti della vita quotidiana e dello sviluppo della rete fissa Wind Tre investe costantemente sulla fibra attivando servizi e tecnologie a banda ultra-larga (FTT-C, FTG) ed accordi con i partner wholesale. È stata ampliata la copertura FTTH e a fine dicembre sono stati raggiunti 237 comuni, grazie al nostro impegno e alla responsabilità che è responsabilità della fornitura di connessioni in fibra ottica.

INVESTIMENTI
Oltre 6 miliardi di euro da 2017 per realizzare la crescente domanda di connettività



IN SINTESI

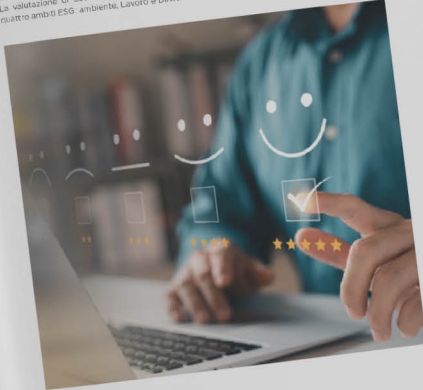
6 TORNA A - SOMMARIO

Il rating EcoVadis in crescita per il terzo anno consecutivo



Ale aziende viene sempre più spesso richiesto di fornire tempestivamente ai propri clienti e partner informazioni su iniziative, obiettivi e risultati raggiunti nelle 3 dimensioni ESG (Environment, Social e Governance). Anche per questo motivo, Wind Tre ha deciso nel 2020 di entrare a far parte del network EcoVadis, prestigiosa realtà che a livello globale riconosce e premia le performance aziendali in quattro ambiti ESG: ambiente, Lavoro e Diritti Umani, etica e approvvigionamento sostenibile.

Anche per l'anno 2023 EcoVadis ha riconosciuto a Wind Tre un incremento significativo del proprio rating di sostenibilità, aumentato del 25% rispetto all'anno precedente con un incremento nei quattro ambiti rilevati. Wind Tre, nel 2023, ha conquistato lo score "Advanced", posizionandosi nell'1% delle migliori aziende nel settore Telecomunicazioni.



- QUALITÀ ISO 9001:2015
- GESTIONE AMBIENTALE ISO 14001:2015
- SAFETÀ E SICUREZZA ISO 45001:2018
- RESPONSABILITÀ SOCIALE SA8000:2014
- SICUREZZA DELLE INFORMAZIONI ISO 27001:2013
- SICUREZZA DELLE INFORMAZIONI ISO 27002:2013
- GESTIONE ENERGIA ISO 50001:2018
- EMISSIONI GAS SERVA ISO 14064-1:2018

Il Sistema di Gestione integrato

Wind Tre adotta un Sistema di Gestione Integrato che vede coinvolte tutte le funzioni aziendali negli ambiti centrali della vita dell'azienda, per garantire la qualità dei prodotti e dei servizi, la tutela dell'ambiente e dei lavoratori, la responsabilità sociale e la sicurezza delle informazioni, con l'obiettivo di orientare e monitorare le performance applicando il principio del miglioramento continuo, tipico del Total Quality Management.

Nel corso del 2023 Wind Tre ha ottenuto il rinnovamento delle certificazioni ISO 45001:2018, ISO 27001:2022 (nel 1° Servizio Cloud) e superamento ISO 27001:2022 (nel 2° Servizio Cloud) e superamento del successo le performance applicando il principio del miglioramento continuo, tipico del Total Quality Management.

- Qualità | ISO 9001:2015;
- Gestione Ambientale | ISO 14001:2015;
- Salute e Sicurezza dei lavoratori | ISO 45001:2018;
- responsabilità sociale | SA8000:2014;
- Sicurezza delle informazioni - Servizi Cloud | ISO 27001:2013 (erogazione dei servizi); Cloud (IAS) Housing e sicurezza fisica dei Data Center a supporto; Cloud (SAAS) Back up protection e Disaster Recovery; con l'utilizzo delle linee guida ISO/IEC 27001:2015 e ISO/IEC 27018:2019);
- Sicurezza delle informazioni - Security Operation Center | ISO 27001:2013 (erogazione dei servizi di Security Management e gestione del Security Operation Center);
- Gestione Energia | ISO 50001:2018;
- Emissioni Gas Serva | ISO 14064-1:2018.

Le certificazioni Qualità, Ambiente, Salute e Sicurezza dei lavoratori, Energia, Emissioni, Gas Serva e Responsabilità Sociale hanno nel loro perimetro di applicazione tutte le sedi ufficio Wind Tre, mentre le certificazioni Sicurezza delle informazioni hanno nel loro perimetro di applicazione esclusivamente i Data Center dove vengono erogati gli specifici servizi.

22 Tutte le certificazioni del Sistema di Gestione Integrato figurano solo ed esclusivamente presso Wind Tre S.p.A.

ETICA E INTEGRITÀ NEL BUSINESS

Insieme al WWF per il clima e la biodiversità



Fin dalla propria nascita, Wind Tre collabora con WWF Italia sul tema dell'energia e della riduzione delle emissioni di CO₂.

Nel 2021, per celebrare il raggiungimento degli obiettivi di riduzione emissioni concordati nell'ambito della partnership, nasce il Progetto Oasi, iniziativa a supporto della conservazione della Oasi protetta Wind Tre ha simbolicamente regalato a ciascun dipendente 2 mq di terreno situati nelle tre oasi WWF più vicine a tre delle principali sedi aziendali: le oasi di Vanzago, Macchiagnone e Astroni, in provincia, rispettivamente, degli uffici Wind Tre di Rho, Roma e Pozzuoli.

Nel corso del 2022 il Progetto Oasi si è arricchito di diverse attività di engagement per i dipendenti e i loro figli e nipoti, che hanno partecipato alla realizzazione di un volume illustrato, realizzato in collaborazione con WWF, per scatenare la tutela della natura e della biodiversità.

Il libro "C'è un braco nella Foresta" si apre con un racconto ideato di Federico Puccia, disegni di alcuni piccoli e grandi dinosauri e le risposte delle persone Wind Tre che hanno partecipato alle iniziative legate al progetto, e partecipato alle iniziative di sensibilizzazione e più precise con l'obiettivo di sensibilizzare i più piccoli sul tema del rispetto dell'ambiente e della tutela della biodiversità. Il libro è stato presentato durante un evento organizzato dall'azienda a Palazzo Ferraroli (Roma) in occasione della festività natalizia, che ha coinvolto diversi stakeholder, dalle istituzioni alla stampa, ai franchisee, dalle istituzioni alla stampa, ai franchisee, dalle istituzioni alla stampa, ai franchisee.

Questo progetto si aggiunge a quelli degli scorsi anni dei boschi urbani realizzati grazie alla collaborazione con la società ambientalista, che a fine 2023 aveva visto la realizzazione di un bosco urbano da oltre 1000 alberi nella città di Taranto e nel 2022 alla realizzazione di un nuovo bosco urbano da oltre 1800 alberi nella città di Treviso.

Wind Tre partecipa infine ogni anno a Earth Hour, la più grande mobilitazione globale coordinata dal WWF per combattere i cambiamenti climatici, per sensibilizzare l'opinione pubblica sui temi del clima e dell'energia. La giornata è dedicata alla promozione di una vita sostenibile e coinvolge oltre due miliardi di persone in tutto il mondo. Wind Tre promuove l'iniziativa verso i propri clienti e dipendenti attraverso una campagna web e social dedicata, coinvolgendo anche i propri punti vendita e partner.



Per informazioni sul libro, invia un QR Code.

L'attenzione all'ambiente inizia in ufficio

Wind Tre promuove inoltre diverse iniziative per migliorare la sostenibilità dell'ambiente lavorativo e ridurre gli sprechi. Tra queste:

- l'installazione di sistemi di accensione e spegnimento automatico delle luci all'interno delle sale tecniche e negli uffici;
- la sostituzione delle luci al neon con LED in tutte le sedi aziendali, comprese le sedi minori;
- la condivisione degli uffici attraverso la modalità smart per attenuare la presenza in ufficio e il lavoro da casa;
- la chiusura di un'altra sede di Roma per tutti i piani adibiti ad ufficio nell'ottica di sempre maggiore risparmio energetico;
- il monitoraggio tramite rating ecologico di ANA, della sede centrale di Roma e l'installazione di EcoBox in tutte le sedi aziendali;
- l'utilizzo di carta riciclata e di cartucce di toner riciclabili per le stamanti in tutte le sedi;
- l'installazione di erogatori di acqua potabile e la sostituzione dell'acqua in bottiglie di plastica nei distributori automatici delle sedi aziendali;
- l'installazione di sistemi di building automation per regolare l'utilizzo degli impianti di trattamento dell'aria, in funzione della temperatura esterna.

Grazie agli interventi avviati nel 2021 per il miglioramento dell'efficienza dei servizi tecnici ed al recupero dell'acqua (che viene evaporata per la climatizzazione) il consumo di acqua negli uffici è diminuito del 23%, scendendo da 26.208 mc nel 2021 a 17.936 metri cubi nel 2023.

Per facilitare la mobilità sostenibile, Wind Tre si è dotata di 80 auto condivise (car pooling), di cui 25 full electric e 25 ibride, di cui ogni dipendente può accedere attraverso una App di Corporate Car Sharing. Questo servizio è attivo nelle sedi principali (Vare, Rho, Marghera, Roma e Pozzuoli). Completivamente, a fine 2023 le auto elettriche o ibride del parco auto aziendale, comprese quelle in car pooling, ammontano a 394, più che raddoppiate rispetto all'anno precedente. Inoltre, nelle sedi aziendali sono stati installati complessivamente 41 punti di ricarica per auto elettriche o ibride plug-in, di cui 31 nella sede di Roma Viola e 10 nella sede di Rho.

In fine, l'azienda ha dotato tutti i dipendenti di biglietti da visita digitali, utilizzabili direttamente dallo smartphone. Grazie ad una semplice applicazione, è possibile scaricare un QR code con i propri dati professionali che il telefono automaticamente si carica il proprio ruolo in azienda.



Il Totale obiettivi sostenibili al 31 dicembre 2023 (152 di 152) (2023, elettriche + plug-in)

PIÙ GREEN

7 TORNA A - SOMMARIO

DECARBONIZZAZIONE

394 Le auto elettriche o ibride del parco auto aziendale, più del doppio rispetto al 2022

Rapporto di sostenibilità 2024

MOLTO PIÙ VICINI PER UN FUTURO PIÙ SOSTENIBILE



RAPPORTO DI SOSTENIBILITÀ 2024

Lettera agli Stakeholder

Cara lettrici, caro lettore,

nel corso degli ultimi anni Wind Tre ha integrato i principi della sostenibilità nella propria attività quotidiana, consapevoli del contributo che tecnologia e digitalizzazione possono apportare allo sviluppo sostenibile della nostra società e del nostro tessuto produttivo.

Gli investimenti nella nostra capacità tecnologica sono orientati a rafforzare i fattori abilitanti della transizione sostenibile: l'acquisizione di Openet nel 2024 e la realizzazione della rete mobile 5G standalone, presto disponibile, costituiscono testimonianze tangibili di questo sforzo. La certificazione ISO/IEC 20000-1:2018 conseguita nel 2024, che attesta l'eccellenza nella gestione dei servizi IT dell'azienda, certifica l'impegno a offrire ai nostri clienti servizi di alta qualità.

Il Piano ESG 2030, nel quale abbiamo incardinato la maggior parte delle attività capaci di generare un impatto positivo, includono obiettivi sociali, a partire dalla responsabilità che avvertiamo per un uso responsabile degli strumenti digitali da parte degli utenti più giovani. L'iniziativa di educazione digitale NeoConexis ha raggiunto, dal 2018, più di un milione e mezzo di famiglie, ogni anno entra in più di 7000 scuole elementari e nel 2025 si

In relazione alla tutela ambientale, siamo orgogliosi di confermare l'obiettivo di azzerare le nostre emissioni di scope 1 e 2 entro il 2030, già ridotte del 38% rispetto al 2020, anno base del nostro piano. Un risultato reso possibile dall'adozione della tecnologia più avanzata ma anche dalla forte attenzione all'ottimizzazione del funzionamento della infrastruttura di rete, così come alla sensibilità per comportamenti responsabili in tutti i campi.

Il nostro ringraziamento speciale va dunque a tutte le persone di Wind Tre, che con passione sostengono l'impegno dell'azienda nel migliorare la sostenibilità sociale e ambientale delle comunità nelle quali operiamo.

Gianluca Corti e Benoit Hansson
Co-CEOs



SOMMARIO

IN SINTESI

L'AZIENDA

PIÙ RESPONSABILITÀ

PIÙ UMANITÀ

PIÙ GREEN

ALLEGATI

CHI È WIND TRE

Wind Tre è una grande azienda italiana, con più di 6.500 dipendenti, che opera in diversi settori quali telecomunicazioni fisse e mobili, energia, assistenza, cybersecurità e servizi ICT per aziende e pubbliche amministrazioni. L'azienda, parte del gruppo multinazionale CK Hutchison Holdings Limited, è presente capillarmente sul territorio nazionale.

I brand principali con cui opera sono WINDTRE per il mercato consumer, e WINDTRE BUSINESS, che si rivolge ad aziende, professionisti e pubbliche amministrazioni per supportarle nella sfida della trasformazione digitale.

Nel corso del 2024 Wind Tre ha svolto l'acquisto Openet, primo acquirente in Europa ad aver sviluppato una rete nazionale 5G Stand Alone e ad aver lanciato i servizi di accesso fisso su questa tecnologia in Italia per il mercato wholesale. Openet offre ai clienti accesso nazionale a un'infrastruttura tecnologicamente avanzata, oltre all'opportunità di usufruire di accordi per l'accesso a infrastrutture terze attualmente disponibili nell'ecosistema Wind Tre.

Riconosciuta nel 2024 "Top Employer" per il settimo anno consecutivo, Wind Tre ha tra i suoi obiettivi di sostenibilità il benessere e l'inclusione della persona, la tutela dell'ambiente e la creazione di un ambiente digitale più sicuro per tutti.

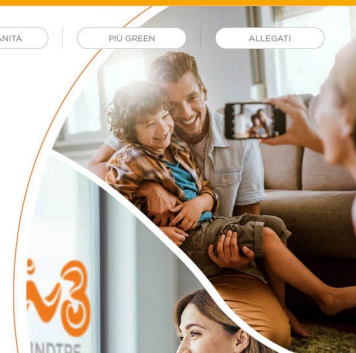
WINDTRE, il punto di riferimento per le famiglie italiane grazie alla sua identità multiservizio

WINDTRE è il marchio italiano che offre connessioni, energia e prodotti assicurativi. Il brand si posiziona come l'operatore talco mobile numero uno in Italia con una copertura della popolazione pari al 99,7% in 4G, al 97% in 5G DSS e al 77% con tecnologia 5G TDD grazie a un'infrastruttura all'avanguardia. È un punto di riferimento per le famiglie che chiedono affidabilità, convenienza e trasparenza nelle offerte e che possono usufruire di consulenza e supporto capillare grazie alle centinaia di WINDTRE Store presenti sul territorio nazionale. Nel 2022 è stata lanciata l'offerta di elettricità e gas per le famiglie italiane, e nel 2023 il portafoglio di prodotti si è ampliato a coperture assicurative a protezione della casa e della famiglia.

Con l'ampiamento dell'offerta, WINDTRE consolida l'impegno dell'azienda a facilitare la connessione tra le persone e a supportare i clienti nell'affrontare la sfida quotidiana.

WINDTRE BUSINESS, per aziende, professionisti e amministrazioni

WINDTRE BUSINESS è i brand della divisione che supporta aziende, professionisti e amministrazioni nella sfida della trasformazione digitale e



azioni anche agli italiani lavoratori al primo grado. Riciclare e smaltire l'educazione digitale sono state portate in più di 100 comuni nelle aree interne del Paese e il nostro sforzo per accompagnare le comunità urbane nella transizione digitale si estende a di città lungo tutto il Paese.

Tra le persone che ci stiamo più a cuore ci sono i nostri colleghi, dal solo stato dedicato risorse per realizzare nel 2024 oltre 200.000 ore di formazione e iniziative per il benessere e l'uguaglianza di genere. L'impegno nei confronti della comunità delle persone di Wind Tre è è stato riconosciuto con il conferimento per il settimo anno consecutivo della qualifica di Top Employer e con la conferma delle certificazioni Equal Salary per la parità di trattamento retributivo e SAIKOSD per la social accountability nonché con l'acquisizione della certificazione LinkedIn 125 per la parità di genere.



1 Servizi di energia e assicurazioni offerti da partner terzi: Wind Tre S.p.A., intermediari assicurativi iscritti in sezione A-Aggrati dell'RU, sottoposti a vigilanza di ISSV. Per informazioni visitate il sito www.windtre.it
2 WINDTRE è prima per numero di SIM Numini (oltre 5M) ad esclusione delle SIM attive esclusivamente alle comunicazioni macchina-macchina di 30 minuti consecutivi (Fonte: Osservatorio AGCOM a 2024)



sostenibile. WINDTRE BUSINESS offre un'ampia varietà di servizi di telefonia fissa e mobile, di connettività ultravelocità in fibre e FWA, soluzioni di Data Analytics, Cybersecurity e Cloud con data center, soluzioni di generazione e il servizio di numerose partnership con aziende del settore ICT.

SOMMARIO IN SINTESI LAZIENDA **PIÙ RESPONSABILITÀ** PIÙ UMANITÀ PIÙ GREEN ALLEGATI

ETICA E INTEGRITÀ NEL BUSINESS

Secondo l'IEY Global Integrity Report 2024¹ - indagine che ha coinvolto oltre 5000 membri di CDA, manager e professionisti in oltre 50 Paesi, indica l'Italia - le aziende italiane considerano l'etica e l'integrità aziendali come una priorità di business: il 70% dei manager nel Paese dichiara infatti che la propria azienda prevede delle attività volte alla promozione di comportamenti etici.

Adottare un modello di governance che tenga conto della sostenibilità sociale ed ambientale è l'obiettivo al quale le imprese dovrebbero tendere. L'etica aziendale è il valore aggiunto necessario per attrarre giovani e nuovi talenti che considerano principi come la sostenibilità e l'inclusione prioritari all'interno del contesto lavorativo. Tra gli italiani, il 93% preferisce acquistare da aziende che dimostrano di aver implementato strategie di approvvigionamento etico, evidenziando una crescente consapevolezza verso le pratiche sostenibili e un 23% è disposto a pagare un prezzo più alto per l'acquisto di beni o servizi sostenibili. Sempre LinkedIn, ha registrato che ben il 68% degli italiani ritiene che la sostenibilità sia un tema sentito, con un incremento del 26% rispetto al 2015.

Inoltre, la "Rivoluzione nel reporting" che sta investendo in questi anni il mondo del business² non deve essere semplicemente un esercizio di compliance, ma un modo per ottenere una vita aziendale sull'posizione al rischio e alle prospettive a lungo termine, a vantaggio sia degli investitori che del management³. E non è un caso che anche negli organi di governo delle imprese si stia muovendo un'attenzione sempre crescente alle tematiche della sostenibilità. A fine 2023 la percentuale di aziende che ha attribuito responsabilità in materia di sostenibilità a un comitato endoconsigliare specifico è cresciuta fino al 69% rispetto al 61% del 2022, mentre è raddoppiato il numero di imprese che hanno scelto di nominare almeno un consigliere dotato di competenza relativa al cambiamento climatico e la sostenibilità, passando da una percentuale del 6%, registrata nel 2022, a una percentuale del 48%⁴.

1 EY Global Integrity Report 2024 - https://www.ey.com/it_it/newsroom/2024/06/ey-global-integrity-report-2024
2 Quantified Global Supply Chain 2024
3 LinkedIn 107 Osservatorio nazionale sulla vita di sostenibilità 2024
4 Nel marzo 2024 l'International Sustainability Standards Board (ISSB) ha pubblicato il suo primo standard di Global Reporting Initiative (GRI) e il suo primo standard di Environmental Reporting (ESG) che entrano in vigore il 1° gennaio 2025. Per maggiori informazioni visitate il sito www.issb.org.
5 Nel marzo 2024 il McKinsey Quarterly ha pubblicato il suo primo standard di Sustainability Reporting (ESG) che entrano in vigore il 1° gennaio 2025. Per maggiori informazioni visitate il sito www.mckinsey.com.
6 Nel marzo 2024 il McKinsey Quarterly ha pubblicato il suo primo standard di Sustainability Reporting (ESG) che entrano in vigore il 1° gennaio 2025. Per maggiori informazioni visitate il sito www.mckinsey.com.
7 Deloitte - L'attuazione delle Raccomandazioni TCFD nelle società quotate italiane Rapporto 2023-2024

Il nostro impegno

- Sviluppare una solida struttura di Corporate Governance per tutelare i diritti e gli interessi di tutti gli stakeholder
- Essere conformi ai più alti standard normativi e garantire una corretta governance
- Definire gli strumenti necessari per garantire una condotta etica e una corretta gestione dei comportamenti
- Garantire un adeguato presidio dei temi sociali e ambientali d'intesa con il coinvolgimento dei top management e di tutte le aree aziendali
- Essere il più trasparenti possibili in ogni attività svolta
- Valutare attentamente l'intera filiera e i partner con cui si collabora

43 27

SOMMARIO IN SINTESI LAZIENDA **PIÙ RESPONSABILITÀ** **PIÙ UMANITÀ** PIÙ GREEN ALLEGATI

PIÙ UMANITÀ

Crediamo che le tecnologie digitali siano un mezzo per ridurre le distanze, garantire maggiore inclusione ad un accesso alla rete indipendentemente da genere, razza, età, disabilità e status. Per noi è fondamentale ridurre, fino a superarla, il digital divide. Per questo investiamo in una rete che sia accessibile e conveniente, a beneficio dei nostri clienti e di ogni comunità, rafforzando la parità di accesso e promuovendo pari opportunità per tutti. L'inclusione parte anche dall'accesso a competenze adeguate e, per questo, ci impegniamo a fornire continue occasioni di apprendimento per preparare le persone alle sfide poste dalla digitalizzazione.

43 27

SOMMARIO IN SINTESI LAZIENDA **PIÙ UMANITÀ** PIÙ GREEN ALLEGATI

I nostri obiettivi ESG

PERSONE 100% "FUTURE READY" entro 2030

ELISA FUMAGALLI
Sostenibilità & Sviluppo
Responsabilità People Development

"Vogliamo preparare le persone di Wind Tre ad affrontare le sfide dello scenario futuro, sostenendo la loro occupazione e investendo nell'apprendimento continuo"

LENI OZZANO
Sviluppare il digital mindset e aggiornare le competenze delle persone per affrontare le sfide del futuro

ACRI RUFINO BIANCO
Oltre 200.000 ore di formazione erogate nel solo 2024

- Nuovi programmi di formazione sulla Cybersecurity
- Rilancio della Faculty Interno
- Tanti progetti formativi dedicati ai neoscuoti

Riqualificare e aggiornare le competenze in base alle necessità del mercato

Stimolare la cultura del continuo apprendimento e autoapprendimento

Promuovere la personalizzazione della formazione in base alle esigenze e attitudini individuali

Lo sviluppo continuo delle competenze

Il tema dello sviluppo delle competenze è da sempre centrale per Wind Tre e per questo l'azienda ha nel suo Piano ESG un goal dedicato alla formazione e continua ad investire nel training come un elemento fondamentale che contribuisce a creare valore sia per le persone che per l'azienda, migliorando le competenze individuali e contribuendo alla crescita e al successo di Wind Tre.

Anche nel 2024 sono proseguiti i programmi dedicati alla formazione di competenze di natura tecnica, digitale, manageriale, legate alle quali vengono offerti sviluppo tecnologici e alle competenze trasversali, disponibili per tutti i dipendenti sia per ruolo che per fascia di età. Il 100% dei dipendenti è coinvolto annualmente nella valutazione del performance development, fruibile attraverso il portale digitale **COMPETENCE360**, che oltre a valutare la performance della persona include l'assegnazione di un piano di sviluppo personalizzato. L'investimento nella valutazione viene costantemente monitorato al fine di garantire il completamento della performance review. Nell'ultimo ciclo di formazione si è raggiunto il 99% di completamento.

Wind Tre è parte della compagine societaria del POLIMI Graduate School of Management

Da settembre 2022 l'Azienda è parte della compagine societaria del POLIMI Graduate School of Management. Con la partecipazione diretta di Wind Tre, non solo viene rafforzata la collaborazione tra le due realtà già avviata nel 2020 con il lancio di D Factor, progetto di sviluppo del digital mindset premiato come Global Best Practice da Top Employer Institute, ma si è avuta anche un'importante occasione di scambio di know-how ed esperienze.

Essere socio di POLIMI Graduate School of Management significa, infatti, condividere la visione e i valori della Scuola, oltre che partecipare alla definizione degli indirizzi delle attività di formazione. Inoltre, consente di avere un accesso privilegiato a tutti i servizi forniti dalla Scuola. POLIMI Graduate School of Management, oltre a Wind Tre, conta nella sua compagine societaria il Politecnico di Milano e diverse aziende leader nel panorama nazionale e internazionale.

43 27

SOMMARIO IN SINTESI LAZIENDA **PIÙ RESPONSABILITÀ** **PIÙ UMANITÀ** **PIÙ GREEN** ALLEGATI

Insieme a WWF per il clima e la biodiversità

Fin dalla propria nascita, Wind Tre collabora con WWF Italia sui temi dell'energia e della riduzione delle emissioni di CO₂.

Nel 2023, per celebrare il raggiungimento degli obiettivi di riduzione emissioni concordati nell'ambito della partnership, è nato il Progetto Oasi iniziativa a supporto della conservazione delle Oasi protette. Wind Tre ha simbolicamente vagato a discesa dipendente 2 mesi di terreno situati nelle tre oasi WWF "più vicine" a tre delle principali sedi aziendali: le oasi di Vanzago, Macchigliandra e Astorri, in prossimità, rispettivamente, degli uffici Wind Tre di Rho, Roma e Pozzolo.

Grazie alla partnership, durante il mese di giugno, tutte le persone Wind Tre hanno avuto la possibilità di prenotare una visita guidata presso una delle 3 oasi WWF di Orto (Bella), Monte Arcone (Cagliari) e Capo Rome (Palermo). Le Oasi del WWF rappresentano un complesso ed articolato sistema di aree protette. Sono zone dalla natura nelle quali si può scoprire quanto sia diventato fondamentale salvaguardare la biodiversità, soprattutto in questi ultimi anni, in cui sfide come il consumo di suolo e i cambiamenti climatici sono diventati sempre più urgenti.

Questo progetto di aggancio alla realizzazione dei boschi urbani avviato negli scorsi anni grazie alla collaborazione con la società benefit ArborLife, a fine 2023 è stato realizzato un bosco urbano da oltre 1.000 alberi nella città di Tezzele montes nel 2022. Un nuovo bosco urbano da oltre 1.800 alberi nella città di Tezzele.

60 EARTH HOUR

Come ogni anno, infatti, Wind Tre partecipa a Earth Hour, la più grande mobilitazione globale coordinata dal WWF per combattere i cambiamenti climatici, per sensibilizzare l'opinione pubblica sui temi del clima e dell'energia, invitando le persone a spegnere le luci per un'ora. Un gesto simbolico, che ha l'obiettivo di sensibilizzare cittadini, città e aziende di tutto il Pianeta sulla necessità urgente di intervenire per esprimere il comune impegno volto a vincere la sfida del cambiamento climatico e a dare al mondo un futuro più sostenibile. Wind Tre promuove l' iniziativa verso i propri clienti e dipendenti attraverso una campagna web e social dedicata, coinvolgendo anche i propri punti vendita e partner.

43 27



Agire all'insegna della sostenibilità è diventato imprescindibile. E anche se lo sforzo del singolo conta, è creando **sinergie e obiettivi comuni** che riusciremo a raggiungere risultati concreti e duraturi.

Anche noi di WINDTRE ci impegniamo ogni giorno ad **integrare la sostenibilità nelle attività della nostra impresa** con progetti concreti ed una misurazione oggettiva dei risultati. In occasione di queste festività, abbiamo pensato di fare un regalo al pianeta: con la **creazione della "Foresta Borghi Connessi"** supporteremo Tredom in un'attività di piantumazione che rispetta la biodiversità dei territori e produce ecosistemi sostenibili garantendo **benefici ambientali, sociali ed economici per le comunità locali**.

Un piccolo gesto che testimonia la volontà di continuare a dare il nostro contributo nel **ridurre il divario digitale** accompagnando la crescita dei piccoli comuni italiani, così come stiamo facendo con il progetto Borghi Connessi a cui il suo comune ha aderito.

Crediamo che la tecnologia sia la chiave per una maggiore inclusione e per migliorare l'ambiente, la salute e la qualità della vita delle persone. Per questo, il nostro impegno non si ferma qui e anche nel 2024 continueremo il nostro percorso per un **futuro più sostenibile**.

*Auguriamo un Natale sereno
e un nuovo anno ricco di soddisfazioni a lei e ai suoi cari.*

SCELGA E VISUALIZZI IL SUO ALBERO!

Per navigare all'interno della "Foresta Borghi Connessi", scansioni il QR Code o vada su www.tredom.it/wtbc



CHRISTMAS
CARD

NEOCONNESSI

PREMIO NEOCONNESSI FUTURI MAESTRI DIGITALI IN AZIONE!



22 OTTOBRE 2025 ORE 10.30 - 13.00
Camera dei Deputati - Sala del Refettorio
via del Seminario 76, Roma

10.30

Accredito ospiti

11.00

Saluti Istituzionali **On. Anna Ascani**
Vicepresidente della Camera dei deputati

11.10

Intervento *Ministro dell'Istruzione e del Merito*
Giuseppe Valditarà (da confermare)

11.20

Talk **"Benessere digitale: vivere la tecnologia con equilibrio, sicurezza e consapevolezza"**

Roberto Basso

Dir. Affari Esterni e Sostenibilità Wind Tre

Tommaso Vitali *Dir. Marketing Wind Tre*

Luca Bernardelli

Psicologo dell'esperienza digitale, consulente CNOP

Roberta Mestichella

Vice Questore della Polizia di Stato (TBC)

Altri relatori TBD (legislatori etc)

Moderata: **Simone Cosimi** *giornalista*

12.00

Premiazione scuole vincitrici del concorso NeoConnessi "Nonni in digitale: connessione tra generazioni?"

Presentazione dei progetti vincitori
a cura degli alunni/e delle 3 classi vincitrici

- Scuola primaria FORTIS di Brugherio (MB)
- Scuola primaria di San Mauro Marchesato di Crotona
- Scuola primaria Giovanni Ponti di Trebaseleghe (PD)

Premiazione delle classi

Due Menzioni speciali Scuola di Tolfa (RM) alla presenza della Sindaca Stefania Bentivoglio (TBC) e Scuola di Roma

12.50

Saluti finali

13.00

Termine evento

PLAN
NEOCONNESSI

Contatti e accrediti: sustainability@windtre.it



SCOPRI DI PIÙ >

UNA CAMPAGNA DI COMUNICAZIONE SOCIALE CHE VEDE WINDTRE AL FIANCO DI QUESTA GENERAZIONE DI GENITORI

Se da un lato i genitori di oggi possono sembrare iperprotettivi verso i figli cui viene dato sempre meno spazio libero in cui muoversi in autonomia e senza una vigilanza stretta, l'approccio si capovolge quando si parla di esperienze digitali, quasi come se internet fosse privo di minacce. Con il nuovo spot NeoConnessi, Wind Tre prende una posizione chiara accanto a tutti noi, genitori attuali o futuri, per aiutarci a gestire queste nuove sfide, come ci racconta nel suo nuovo editoriale Roberto Basso, Direttore External Affairs & Sustainability.

UN ALTRO PASSO VERSO UN FUTURO PIÙ SOSTENIBILE E GREEN SBTi APPROVA I PIANI AMBIENTALI CKHGT

ambientali fissati dal gruppo CKHGT, per il raggiungimento dei quali il contributo di Wind Tre è fondamentale. SBTi è un'organizzazione non profit che aiuta le aziende e le istituzioni a definire e comunicare obiettivi di riduzione delle proprie emissioni di gas serra. L'iniziativa è nata per supportare la lotta contro la crisi climatica e fornire un percorso chiaro con strumenti e linee guida, per ridurre le emissioni in linea con gli obiettivi dell'Accordo di Parigi. Le aziende che aderiscono a SBTi dimostrano un impegno concreto e verificabile nella sostenibilità, migliorando la loro reputazione e credibilità sul mercato.



DRIVING AMBITIOUS CORPORATE CLIMATE ACTION

SCOPRI DI PIÙ >

Così nuove competenze digitali fanno rinascere i piccoli borghi



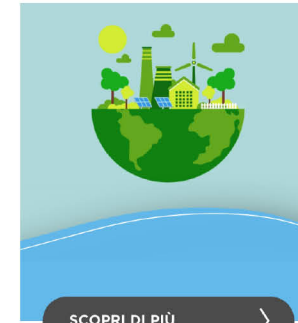
Il piccolo borgo di Valvasone (PN) sta vivendo una rinascita grazie alle nuove competenze digitali. Le iniziative di Wind Tre e Borghiconnessi stanno infatti portando avanti progetti di digitalizzazione e sviluppo socio-economico del territorio. In questo modo, i piccoli borghi stanno diventando sempre più attrattivi e vivibili, grazie alle nuove opportunità offerte dalla tecnologia e dalle iniziative di Wind Tre e Borghiconnessi.

LE NOSTRE VOCI SULLA STAMPA

Federica Manzoni, Direttrice Sustainability & Quality Certification, intervistata da Avvenire, ha raccontato come Wind Tre abbia integrato i principi della sostenibilità in ogni livello del proprio business, consapevole del ruolo fondamentale che digitalizzazione e tecnologia possono avere nello sviluppo socio-economico del Paese. Federica ha sottolineato che l'azienda pone al centro della propria strategia il supporto alle comunità, non solo attraverso la diffusione delle competenze digitali, ma anche mediante un ascolto attivo delle esigenze delle persone e dei territori.

WINDTRE PUBBLICA LA PRIMA POLICY AMBIENTALE AZIENDALE

Wind Tre ha pubblicato la sua prima Environmental Policy, a testimonianza del suo impegno ad operare in modo ambientalmente responsabile. La policy, redatta in conformità alle linee guida del gruppo, consentirà a Wind Tre di rafforzare il proprio posizionamento nelle valutazioni ESG di soggetti terzi con impatti positivi dal punto di vista reputazionale, commerciale e finanziario. La policy inoltre, integra i principi della recente CSRD (Corporate Sustainability Reporting Directive).



SCOPRI DI PIÙ >



SCOPRI DI PIÙ >

WINDTRE ALL'ASSEMBLEA DEI BORGHI PIÙ BELLI D'ITALIA

La XXV Assemblée annuale dell'Associazione dei Borghi più belli d'Italia, alla quale hanno partecipato circa 250 delegati dei piccoli Comuni aderenti, ha visto anche quest'anno la presenza di Wind Tre. Raccontando l'evento alla stampa, il Presidente dell'Associazione, Fiorello Primi, ha ricordato l'importante partnership con il nostro progetto Borghi Connessi, il cui obiettivo è accompagnare la crescita dei piccoli comuni italiani grazie a connettività e tecnologie smart. Un esempio sono le soluzioni di Tourism Analytics per il monitoraggio dei flussi turistici, pensate proprio per i Borghi, o il supporto nell'ambito sempre più importante della cybersecurity. Una partnership che rafforza anno dopo anno il posizionamento di Wind Tre e Wind Tre Business nell'ambito della PA locale.

MOLTO PIÙ VICINI PER UN FUTURO SOSTENIBILE

#moltopiùvicini

#moltopiùsostenibili



Leader in Italia



Partner strategico di **aziende italiane e multinazionali** di tutti i settori (es. utility, trasporti, retail) a supporto di **piani pluriennali** di modernizzazione e innovazione



Player di riferimento nello sviluppo di **infrastrutture sicure** di connettività (i.e., fibra, ponti radio) e di **soluzioni personalizzate "end-to-end"** (i.e., internet, intranet, mobile, sicurezza)



Offerta di **soluzioni innovative** pienamente integrate con la nostra Rete, in collaborazione con partner best-in-class in ambito cloud, analytics e cybersecurity



Supporto a 360° ai nostri clienti in ogni fase del processo (fattibilità, installazione, gestione e post-vendita) tramite **customer service dedicato** e incentrato sulla qualità del servizio



Al fianco delle **aziende e delle amministrazioni locali** come **enabler della transizione verde e digitale** per estendere, rafforzare e modernizzare le infrastrutture digitali in ottica sostenibile e inclusiva



WINDTRE

Il nostro manifesto



Esistiamo per **eliminare le barriere** perché crediamo che **ogni persona** si possa costruire un futuro **più sostenibile**



Promuoviamo **etica, integrità, inclusione** e lavoriamo per garantire **affidabilità, parità di accesso, trasparenza e un ambiente digitale più sicuro per tutti, anche per chi è più fragile**



Mettiamo a disposizione della comunità e delle istituzioni **digitalizzazione, innovazione e competenze** per abilitare la **transizione digitale**



WINDTRE



NON SOLO
PIÙ **SOSTENIBILI**,

MA **ENABLER**
DELLA SOSTENIBILITÀ

tecnologia inclusiva
e l'ambiente, la salute
vita delle persone



tutela ambientale
missioni, coinvolgendo
catena di fornitura



transizione digitale e sostenibile
garantendo vicinanza ai nostri territori

**PIÙ RESPONSABILITÀ,
PIÙ UMANITÀ, PIÙ GREEN.**
Molto più vicini per un futuro
più sostenibile



Digitale



ncio
zioni locali
dei Comuni
e sostenibili



SMARTCITY



Trusted advisor
nell'individuazione e screening
dei **bisogni del territorio**
per offrire servizi personalizzati



**Collaborazione nello sviluppo
di PoC (Proof of Concept)**
a supporto dell'adozione
dei servizi da parte della PA



Formazione alle PA per
trasferire competenze in grado
di abilitare la trasformazione
digitale sostenibile

I piccoli Comuni supportati da WINDTRE

BORGHICONNESSI

Insieme, per la crescita dei piccoli comuni italiani.

- 1 LOMBARDIA**
Barasso (VA)
Casorezzo (MI)
Morimondo (MI)
- 2 VENETO**
Costermano sul Garda (VR)
- 3 FRIULI-VENEZIA GIULIA**
Cordovado (PN)
Palmanova (UD)
Valvasone Arzene (PN)
- 4 PIEMONTE**
Alessandria (AL) *sobborghi*
Carrù (CN)
Polverara (CN)
- 5 UMBRIA**
Lugnano in Teverina (TR)
Montecchio (TR)
Otricoli (TR)
Porano (TR)
- 6 SARDEGNA**
Barumini (CA)
Collinas (CA)
Furtei (CA)
Genuri (CA)
Gesturi (CA)
Las Plassas (CA)
Lunamatrona (CA)
Pauli Arbarei (CA)
Sanluri (CA)
Segariu (CA)
Setzu (CA)
Siddi (CA)
Tullì (CA)
Turri (CA)
Urzulei (NU)
Ussaramanna (CA)
Villamar (CA)
Villanovaforru (CA)
Villanovafranca (CA)



**93
BORHI
CONNESSI**

- 7 ABRUZZO**
Mosciano Sant'Angelo (TE)
- 8 MOLISE**
Montagano (CB)
Termoli (CB)
- 9 CAMPANIA**
Torre Orsaia (SA)
- 10 LAZIO**
Accumoli (RI)
Amatrice (RI)
Antrodoco (RI)
Aquino (FR)
Arce (RM)
Arpino (FR)
Artena (RM)
Ausonia (FR)
Bomarzo (VT)
Borbona (RI)
Borgo Velino (RI)
Broccostella (FR)
Carpineto Romano (RM)
Castel Sant'Angelo (RI)
Castelliri (FR)
Castelnuovo Parano (FR)
Castiglione in Teverina (VT)
Castro dei volsci (FR)
Castrocielo (FR)
Celleno (VT)
Ceprano (FR)
Cervaro (FR)

- Cittareale (RI)
Colfelice (FR)
Colle San Magno (FR)
Coreno Ausonio (FR)
Esperia (FR)
Falvaterra (FR)
Fontana Liri (FR)
Gorga (RM)
Isola del Liri (FR)
Lanuvio (RM)
Micigliano (RI)
Montelanico (RM)
Pastena (FR)
Pico (FR)
Piedimonte San Germano (FR)
Pofi (FR)
Pontecorvo (FR)
Posta (RI)
Rocca d'Arce (FR)
Roccasecca (FR)
San Giovanni Incarico (FR)
San Vittore del Lazio (FR)
Sant'Amrogio del Garigliano (FR)
Sant'Andrea del Garigliano (FR)
Sant'Apollinare (FR)
Sant'Elia Fiumerapido (FR)
Santopadre (FR)
Segni (RM)
Sora (FR)
Terelle (FR)
Trevignano Romano (RM)
Vallecorsa (FR)
Vallemaio (FR)
Villa Santa Lucia (FR)



La reputazione ESG



WITHHUB

Empowering content

GRAZIE

WITHHUB

Empowering content