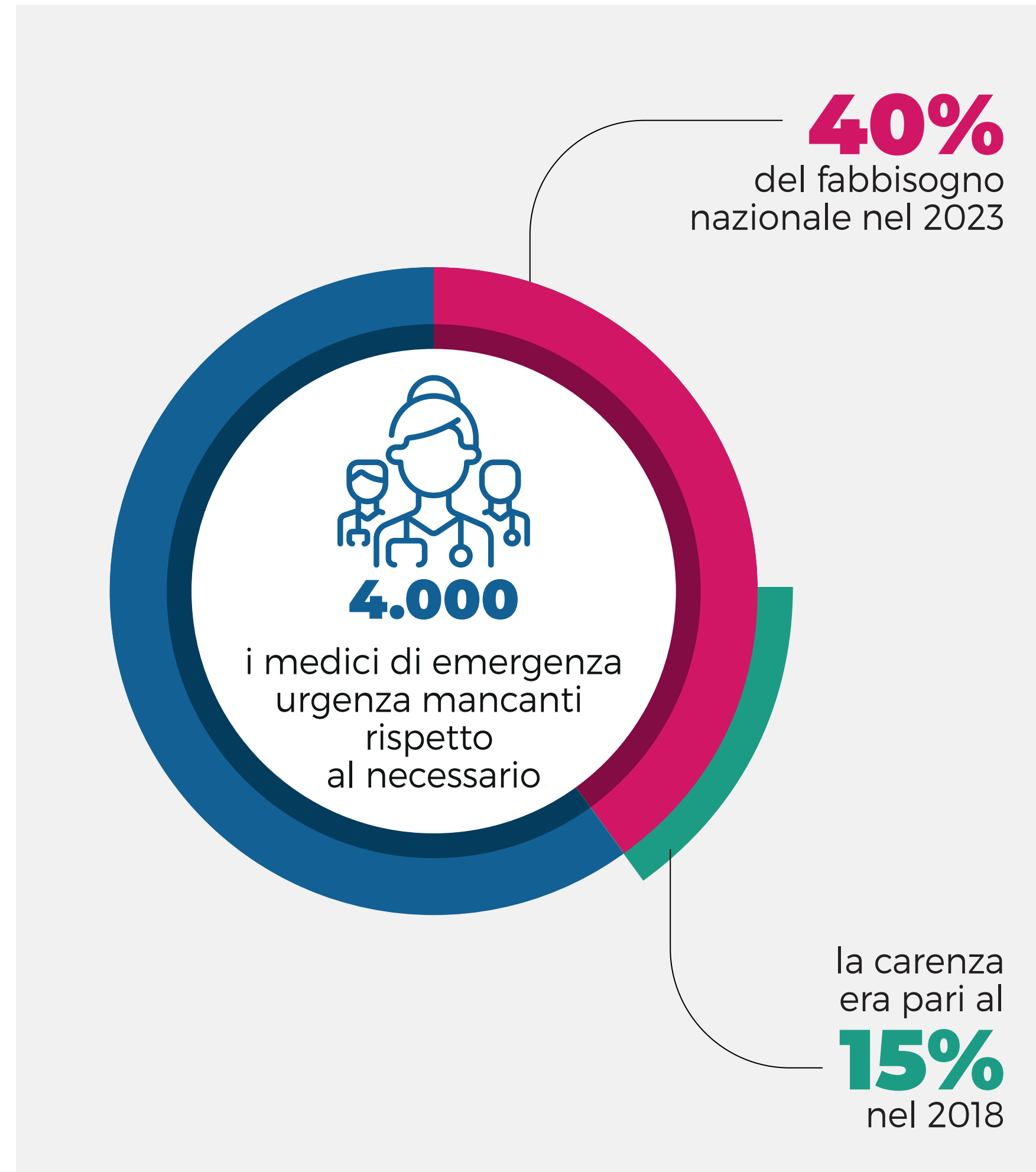
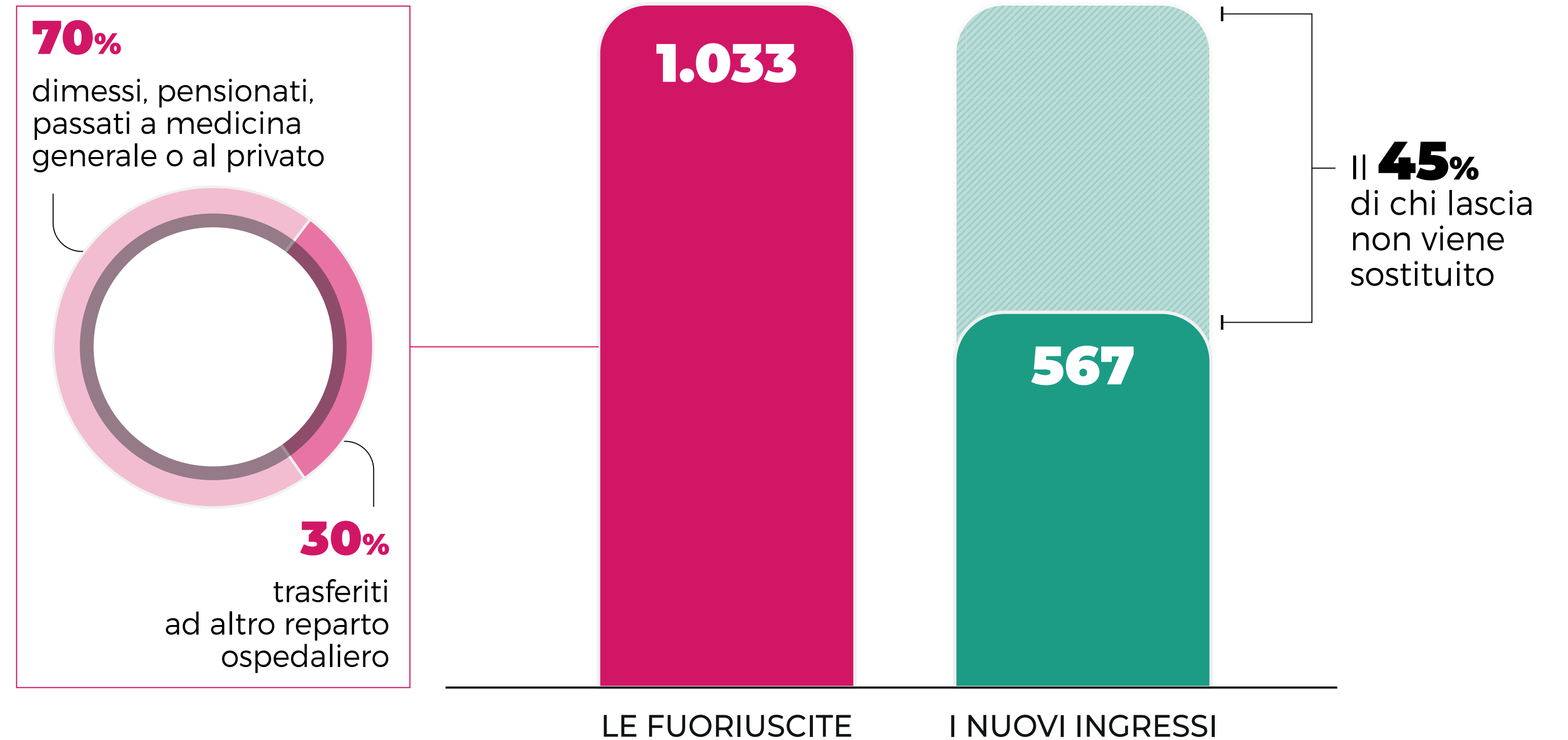


# LA CRISI DEI PRONTO SOCCORSO

La fotografia del 2023



## Il saldo (NEGLI ULTIMI 12 MESI)



FONTE: Elaborazione su dati Simeu (Società italiana medicina di emergenza-urgenza)

Nota metodologica: I numeri sono stati estratti da un campione significativo di 137 S.C. MEU, con omogenea distribuzione sul territorio nazionale, pari al 30% delle strutture presenti in Italia. Si riferiscono a un campione di accessi al pronto soccorso pari a più di 6 milioni, anche in questo caso rappresentativi del 30% dell'attività totale dei Pronto Soccorso.