

**WITHHUB**

Empowering content

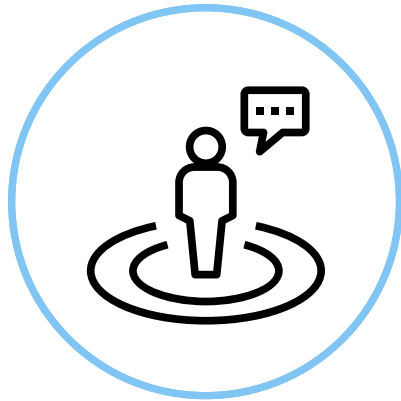
COMPANY PROFILE

# CHI È WITHUB

WITHUB si occupa di **iniziative editoriali per le testate giornalistiche e per le aziende, definisce piani di comunicazione integrata e produce contenuti, organizza eventi, sviluppa progetti educativi ed eroga servizi linguistici**: la valorizzazione del contenuto poggia sulla semplicità e l'immediatezza di fruizione di dati e informazioni anche complesse, attraverso una conoscenza approfondita del data journalism e della data visualization.

WITHUB è **l'editore di GEA – Green Economy Agency**, l'unica agenzia di stampa verticale sul tema della sostenibilità e della transizione ecologica, e di **Eunews**, la più importante testata di informazione sui temi riguardanti l'Europa in lingua italiana. Le due testate e la molteplicità di iniziative multicanale connesse vogliono essere un contributo fattivo alla partecipazione di imprese e istituzioni al confronto sui temi cardine dell'evoluzione economica, sociale e culturale.

# L'APPROCCIO *EMPOWERING CONTENT*



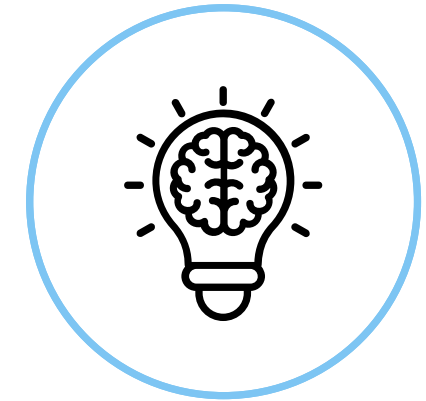
## INFORMARE

Rendere i contenuti semplici da fruire, attraverso la definizione di formati e modalità narrative che spaziano da un approccio istituzionale all'infotainment.



## DIFFONDERE

Individuare i contenuti e farli diventare notizie, da disseminare attraverso l'agenzia di stampa green GEA, l'agenzia di stampa l'Infografica, la testata Eunews e la rete capillare di 170 testate.



## COINVOLGERE

Creare una nuova cultura della sostenibilità, attraverso azioni e progetti che prevedono un coinvolgimento attivo degli stakeholder, fuori e dentro le aziende.

Promuovere la **partecipazione**,  
tra aziende e con le comunità,  
per creare nuovo valore.

# VISIONMISSION

**Fornire strumenti** efficaci,  
competitivi e innovativi  
di **comunicazione** bidirezionale.

# KEY NUMBERS

**700**  
CLIENTI ATTIVI NEL 2022

**6,4 mln**  
FATTURATO NEL 2022

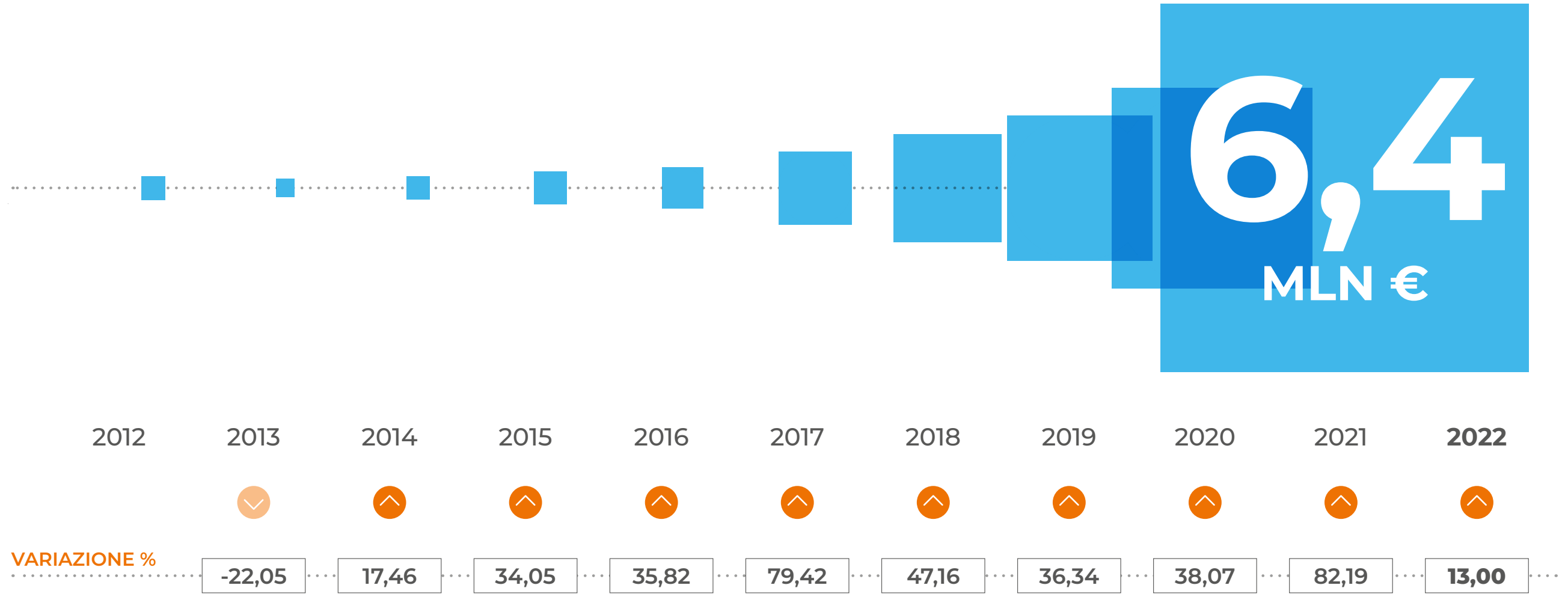
**55%**  
CRESCITA MEDIA ANNUALE  
NELL'ULTIMO QUINQUENNIO

**+13%**  
CRESCITA NEL 2022

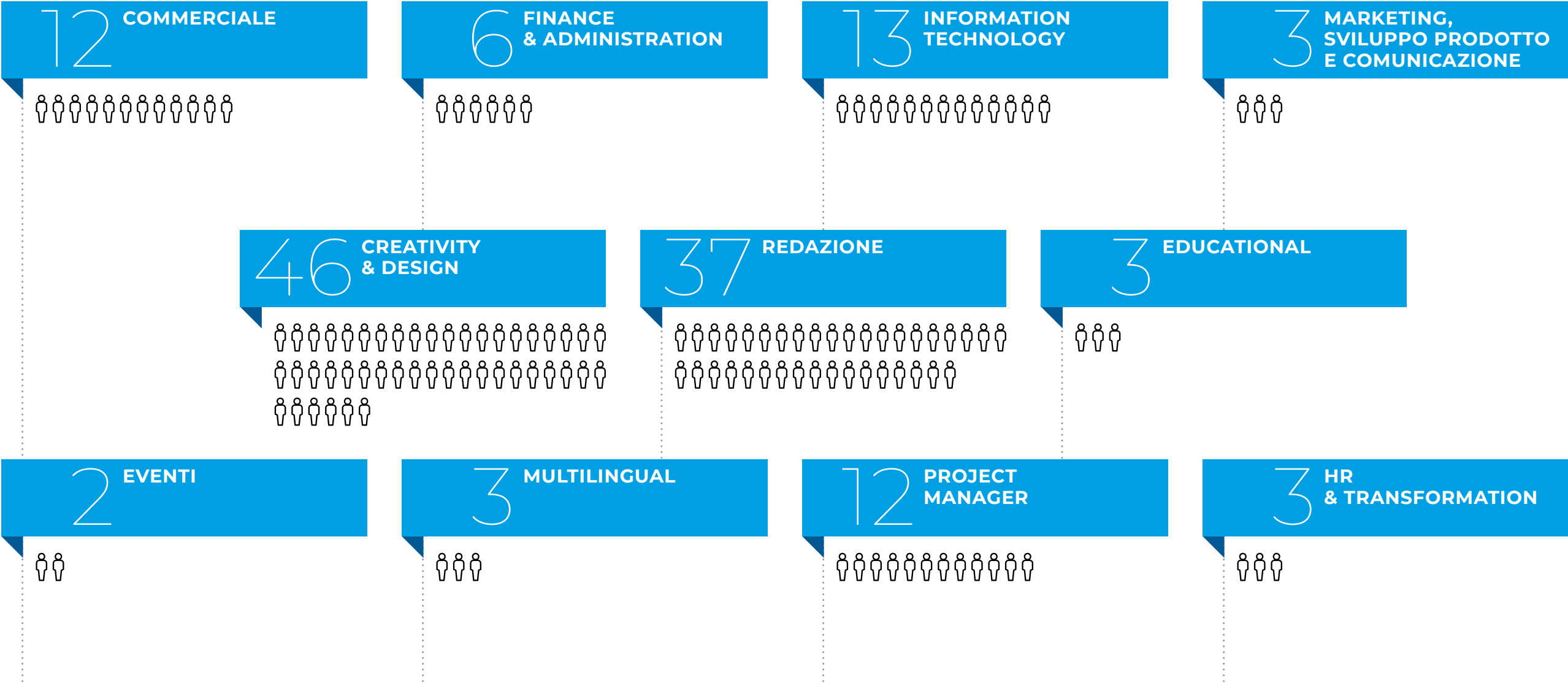
**7**  
SEDI OPERATIVE

**140**  
DIPENDENTI

# LA CRESCITA AZIENDALE



# WITHUB PEOPLE



# BUSINESS UNIT

## PUBLISH

Pagine chiuse, speciali, pagine di servizio, infografica, enigmistica, progetti di marketing editoriale, per ottimizzare i processi e capitalizzare i contenuti

## INFORM

Un sistema per lo scambio, la creazione e la diffusione dei contenuti, in grado di coinvolgere diversi stakeholder e generare valore dai contenuti stessi e dall'informazione

## EDUCATE

Un concetto di formazione che lavora sulla promozione di un'educazione attiva e inclusiva, per realizzare progetti didattici che permettono di far dialogare imprese, istituzioni e terzo settore con le scuole, i giovani e le loro famiglie

## TRANSLATE

Un approccio all'universo della traduzione, dell'interpretariato e della formazione linguistica fortemente volto all'innovazione, che adatta ogni linguaggio allo specifico ambito di riferimento

## COMMUNICATE

Un team di professionisti della comunicazione che facilita il raggiungimento degli obiettivi del cliente attraverso competenze specifiche e l'utilizzo dei media online e offline

## DIGITALIZE

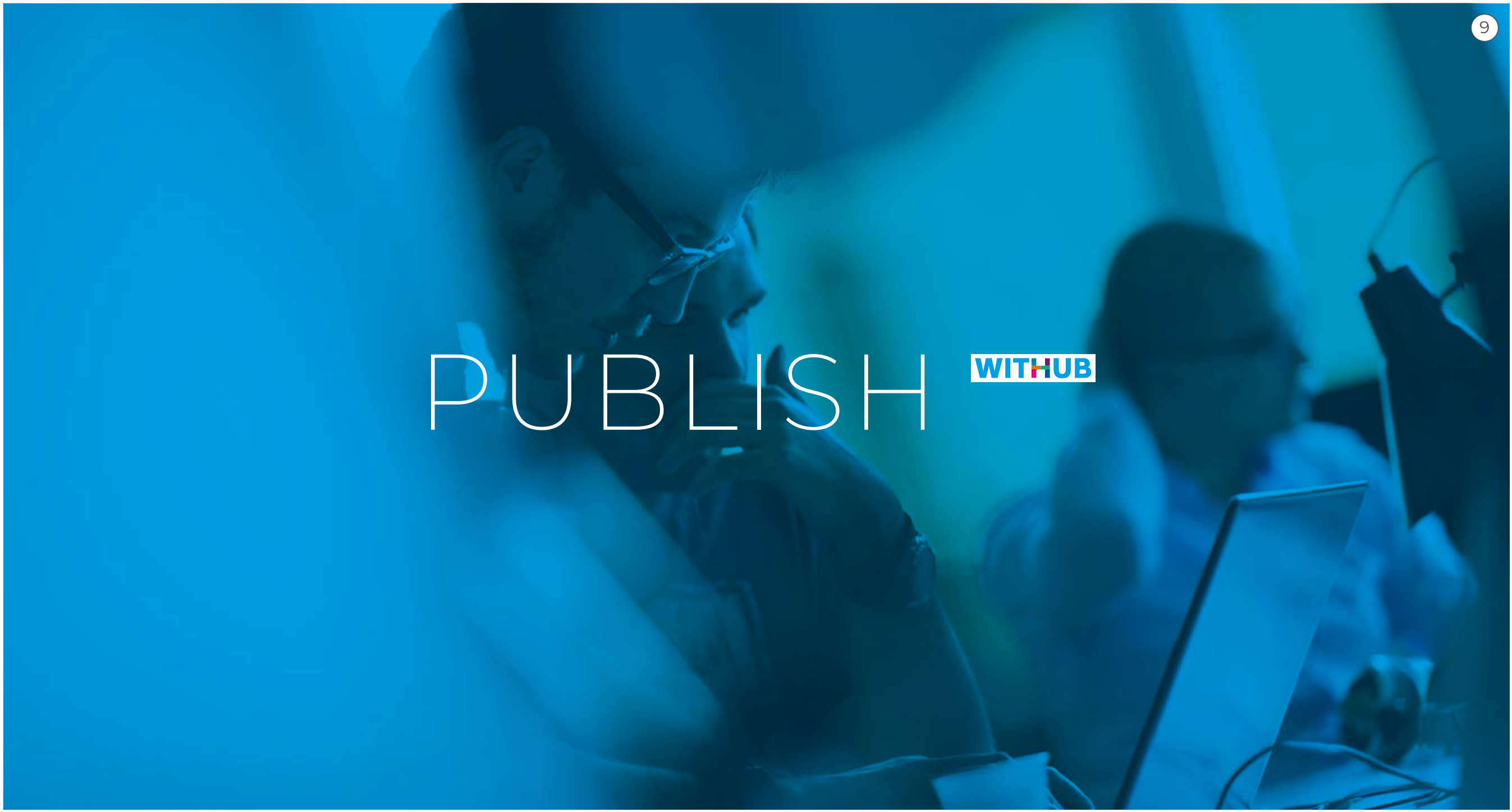
La tecnologia alla base della progettazione e della realizzazione di piattaforme digitali e applicativi facilmente integrabili, software e infrastrutture tecnologiche, come risposta alle sempre crescenti esigenze di trasformazione digitale

## MEET

Convegni ed eventi aziendali per un approccio differente a un'unica visione: valorizzare la condivisione, le relazioni tra persone e lo scambio di opportunità come strumento di business



# PUBLISH WITH HUB



## PUBLISH

Dal 2012 l'azienda affianca più di **170 testate giornalistiche** con servizi e prodotti integrati.

Agenzia di stampa, service editoriale, business partner: **WITHUB** lavora con editori e concessionarie di pubblicità per incrementare e ottimizzare i processi attraverso economie di scala che garantiscano la migliore diffusione ai contenuti realizzati.

PAGINE DI SERVIZIO

ENIGMISTICA

MAGAZINE PER I PERIODICI

IMPAGINAZIONE E SERVIZI GRAFICI

CONTENUTI PER IL WEB

DISTRIBUZIONE VIDEO ON DEMAND

SPECIALI PROPOSITIVO

GRAFICA PER TABELLARE E BANNER

SUPPORTO MARKETING

# COMMUNICATE **WITHHUB**



## COMMUNICATE

**WITHUB**, con i propri **servizi di comunicazione**, rappresenta un partner ideale per aziende, istituzioni, enti, associazioni, fondazioni e agenzie che possono contare su un **team eterogeneo**, composto da giornalisti professionisti, grafici editoriali ed esperti di comunicazione offline e online, per la realizzazione di prodotti e servizi di comunicazione interna ed esterna.

GRAFICA EDITORIALE

BRAND JOURNALISM

DATA VISUALIZATION

VISUAL STORYTELLING

BRAND IDENTITY

DIGITAL E SOCIAL STRATEGY

WEB DESIGN

CONTENT CREATION



# INFORM **WITHHUB**



## INFORM

La Piattaforma collaborativa di produzione e diffusione dei contenuti di WITHUB è un network in continua evoluzione che raccoglie informazioni e implementa un modello di confronto su temi verticali e centrali per il Paese.

Un sistema di informazione in grado di incrementare la partecipazione al processo di evoluzione economica, culturale e sociale coinvolgendo nel processo collaborativo:

- Media
- Istituzioni
- Aziende
- Cittadini

La divisione raccoglie l'agenzia di stampa e le testate di cui WITHUB è editore:



Agencia di stampa nazionale sulla transizione ecologica e l'economia circolare nonché sito di news verticali a disposizione degli utenti finali

eunews

Testata di informazione sull'Europa, con redazione basata a Bruxelles dal 2012



Portale lanciato nel 2019 sui temi del lavoro, dei diritti, della famiglia e del sociale



Magazine digitale sul mondo della meccanica, nato nel 2018



Agenzia di stampa generalista in data visualization, attiva dal 1996

## INFORM - LA PRODUZIONE

Tutti gli attori partecipano alla creazione dei contenuti facendoli confluire all'interno del sistema, e hanno la possibilità di accedere in tempo reale a **un'informazione esaustiva e attendibile** sulle tematiche che riguardano la transizione ecologica, la sostenibilità e l'economia circolare, le politiche europee, l'inclusione e la coesione. I contenuti vengono analizzati, elaborati, adattati da WITHUB creando una circolarità dell'informazione e generando nuovo valore.

## INFORM - LA DIFFUSIONE

La Piattaforma collaborativa prevede inoltre un sistema di diffusione dei contenuti capace di promuovere con efficacia l'interesse e la partecipazione dei diversi stakeholder:

- **Agenzia di stampa e testate giornalistiche online**
- **Portali web, canali social, newsletter**
- **Progetti educativi e formativi**
- **Eventi**
- **Contenuti chiusi** a diffusione garantita su media terzi (*pagine, infografiche e videografiche, dashboard*)
- **Ufficio stampa**

# DIGITALIZE **WITHHUB**





## DIGITALIZE

**WITHUB** progetta e realizza applicativi, software e infrastrutture in grado di soddisfare le esigenze delle aziende di tutte le dimensioni.

Le applicazioni WITHUB interagiscono efficacemente con le strutture hardware e software aziendali minimizzando gli impatti sulla business continuity.

**WITHUB** vanta esperienza pluriennale nella creazione di Data Warehouse e in attività di progettazione, installazione, gestione, assistenza remota on premise su infrastrutture IT complesse, utilizzando strumenti open source e tecnologie di ultima generazione.

SVILUPPO IT

INFORMATION MANAGEMENT

INFRASTRUTTURA IT

ISP

DATA WAREHOUSE



# EDUCATE **WITHUB**



## EDUCATE

Per **WITHUB**, l'educazione favorisce la partecipazione di ogni cittadino alla costruzione del cambiamento.

La divisione Educate, dialogando con imprese, istituzioni e terzo settore, ha l'obiettivo di promuovere e ampliare il concetto di responsabilità sociale d'impresa, favorendo un'educazione attiva e inclusiva attraverso progetti pronti all'uso e scalabili in base alle esigenze degli attori coinvolti.

### IL METODO

WITHUB segue tutte le fasi di un progetto, dall'ideazione alla promozione, fino al monitoraggio dei risultati.

PROGETTI EDUCATIVI PER LE SCUOLE

PROGETTI EDUCATIVI PER IL TERZO SETTORE

RESPONSABILITÀ SOCIALE PER LE AZIENDE

- PROGETTAZIONE
- TARGETIZZAZIONE
- RELAZIONI ISTITUZIONALI
- FORMAZIONE
- BACK OFFICE
- EXPERIENCE
- MONITORAGGIO E REPORTISTICA



MEET WITHHUB



## MEET

**Organizzazione di tavole rotonde tra istituzioni e imprese, italiane ed europee,** per un confronto costruttivo tra tutti gli attori della Ue, pubblici e privati, con l'obiettivo di facilitare il dialogo tra gli stakeholder, sia in momenti formali sia in occasione di incontri informali a margine dell'evento.

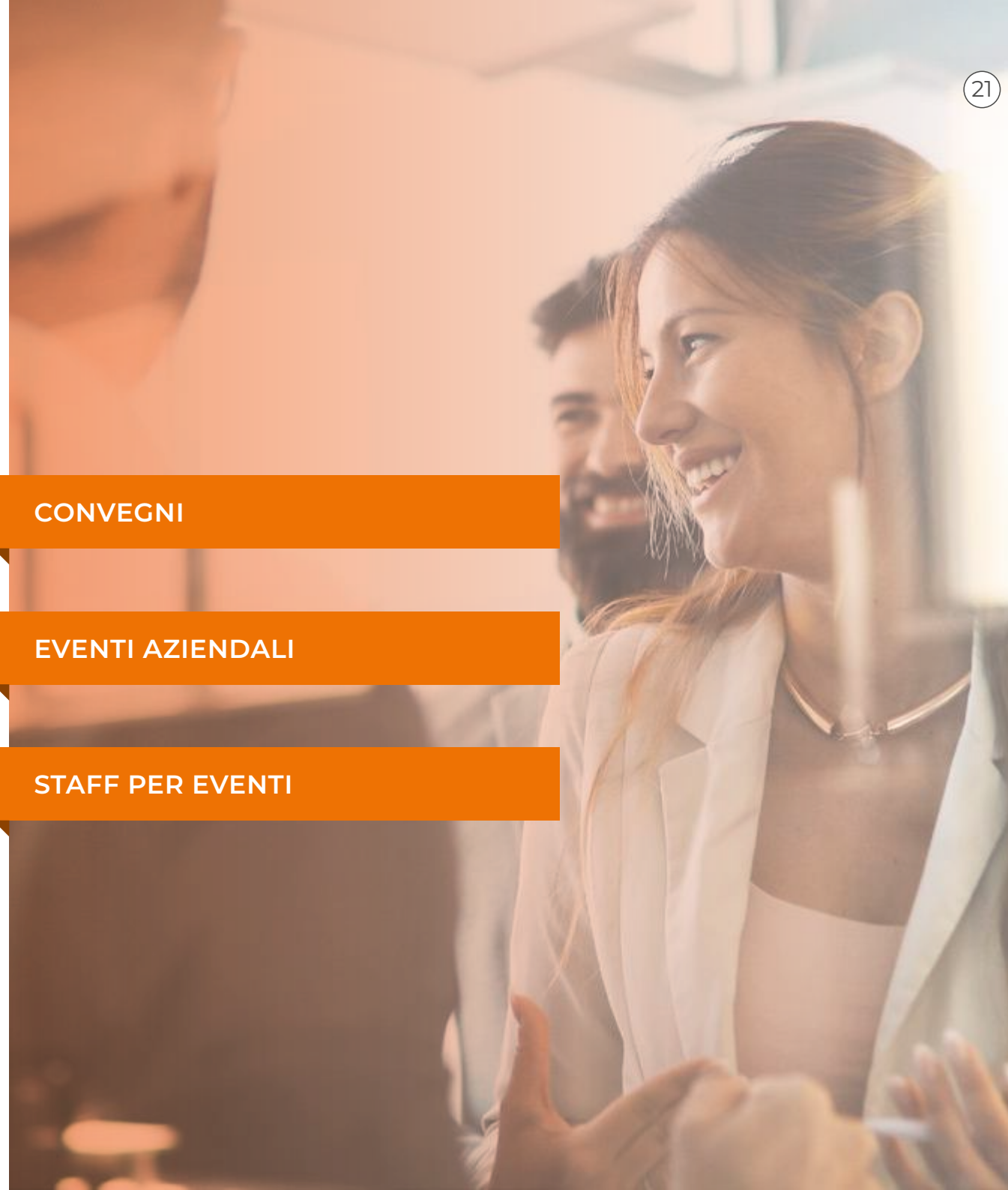
Si occupa di **organizzare eventi aziendali** quali convegni, convention aziendali, meeting, incontri commerciali, viaggi incentive e leisure, serate aziendali, eventi celebrativi e roadshow. Fornisce inoltre supporto operativo per eventi ad aziende.

WITHUB è anche staff professionale per eventi, garantendo la migliore qualità del personale impiegato.

CONVEGNI

EVENTI AZIENDALI

STAFF PER EVENTI



# TRANSLATE





## TRANSLATE

WITHUB offre ai propri clienti la possibilità di **comunicare in uno scenario globale e multilingue**.

**Comprensione, condivisione e integrazione** come valori preziosi e necessari per l'internazionalizzazione e la crescita delle aziende. Proprio su questi WITHUB punta, per offrire **traduzioni madrelingua, interpretariato, formazione linguistica aziendale e supporto all'internazionalizzazione**.

WITHUB fonda il suo valore differenziante in ambito traduzioni sull'esperienza maturata in anni di attività e di innovazione con grande attenzione rivolta a tutte le specificità di linguaggio richieste a supporto del business: progetta ed eroga corsi di lingue ad alta efficacia per aziende e professionisti, calibrati sugli obiettivi da raggiungere in base al tempo a disposizione, in tutte le lingue, e fornisce supporto nella realizzazione di piani per la formazione finanziata, quindi senza costi per l'azienda.

TRADUZIONI E LOCALIZZAZIONI

FORMAZIONE LINGUISTICA AZIENDALE

FORMAZIONE FINANZIATA DI QUALITÀ

INTERPRETARIATO E SPEAKERAGGIO



# ALCUNI NOSTRI PRODOTTI



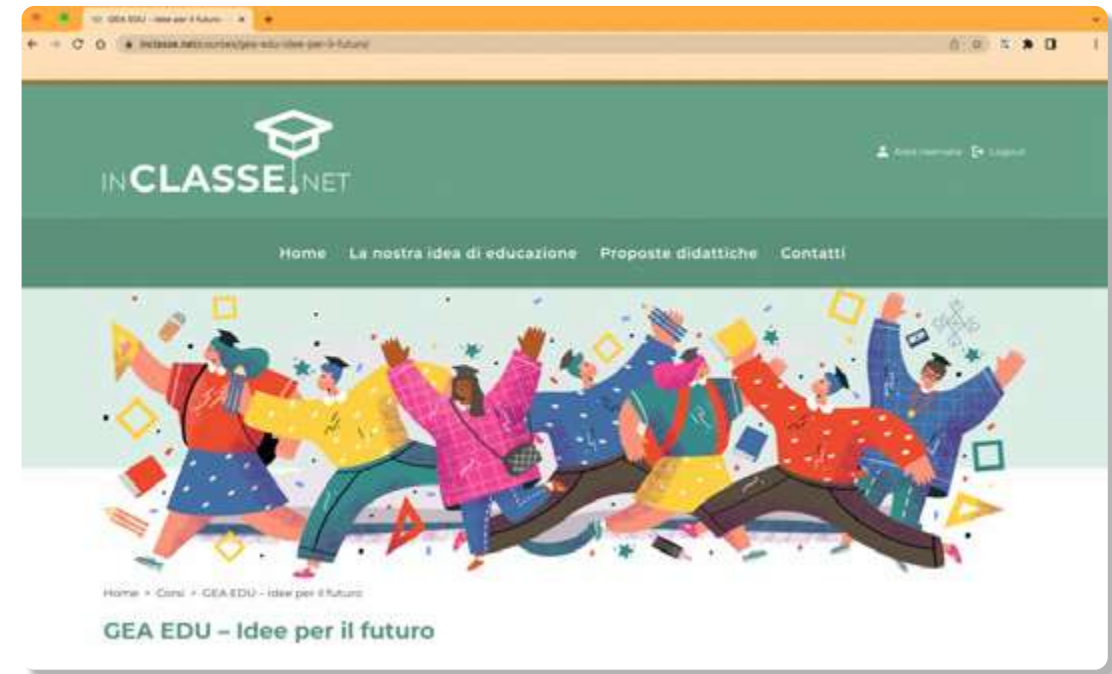


# IL PROGETTO GEA EDU - IDEE PER IL FUTURO

Il **progetto educativo**, destinato agli **studenti delle scuole secondarie di II grado**, si articola su **tre annualità indipendenti** che approfondiscono i temi della **transizione ecologica**.

Ogni annualità prevede **40 ore di formazione** erogate dai docenti in orario curriculare **attraverso la piattaforma digitale inclasse.net**.

I contenuti didattici sono espressi tramite **video** e strumenti dal **carattere coinvolgente ed esaustivo**, proponendo un percorso che stimoli al **dialogo**, alla ricerca e alla **crescita personale**.



Homepage del progetto

# GLI EVENTI WITHUB 2023

**Agroalimentare, salute, energia, finanza, mobilità sostenibile e logistica** sono i temi su cui si concentrano gli eventi 2023 organizzati dalle testate **Eunews** e **GEA – Green Economy Agency**, di cui **WITHUB** è editore, con la **Fondazione Art. 49** no profit.

L'obiettivo è **alimentare il dibattito e favorire il dialogo tra decisori europei, rappresentanti delle istituzioni italiane, mondo delle imprese** sui principali dossier dell'agenda UE.

Ogni evento coinvolge **esponenti di primo piano del Parlamento e della Commissione UE e del Parlamento e del Governo italiani**, mettendoli a confronto con esperti del **mondo accademico**, rappresentanti delle **imprese, terzo settore e studenti**, per cercare risposte alle principali tematiche d'attualità nazionale ed europea.

## PATROCINI ISTITUZIONALI



Parlamento europeo  
Ufficio di collegamento  
in Italia



## MEDIA PARTNERSHIP



# COMUNICARE LA SOSTENIBILITÀ

## Il plus del nostro approccio: l'empowering content

Un modello che **libera il potenziale che ha in sé ogni contenuto** e lo rende fruibile e disponibile all'interno e all'esterno dell'azienda.



La prima agenzia di stampa  
sulla transizione ecologica

eu news

La prima testata  
in italiano con sede a Bruxelles

170 testate un network  
per la diffusione delle notizie

Una corretta comunicazione delle attività legate alla sostenibilità permette alle imprese di:



### MIGLIORARE IL POSIZIONAMENTO

Far diventare il report di sostenibilità dei veri e propri strumenti in grado di raccontare il sistema valoriale dell'azienda.



### COMUNICARE L'IMPATTO SOCIALE

Supportare l'azienda in una comunicazione sintetica, efficace e con caratteri di notiziabilità per raccontare le "reason why" delle attività in corso o in programma.



### FARE INFORMAZIONE E FORMAZIONE

Intercettare stakeholder differenti attraverso una molteplicità di strumenti e linguaggi.



### INCENTIVARE LA PARTECIPAZIONE

Proporre azioni in grado di coinvolgere diversi target e diverse generazioni.

# LA FONDAZIONE ARTICOLO 49 ONLUS

**La Fondazione Articolo 49, onlus senza scopo di lucro del terzo settore**, si pone come obiettivo la piena e concreta attuazione dei principi fondamentali sanciti dalla Costituzione della Repubblica Italiana, individuando quale perno di azione l'articolo 49 della Carta stessa. L'obiettivo ultimo della Fondazione è quello di **diffondere la cultura della partecipazione in ogni ambito della vita comunitaria** attraverso l'informazione, la consapevolezza, il coinvolgimento, lo stimolo all'applicazione costante del metodo democratico.

La Fondazione Articolo 49 Onlus è emanazione diretta di WITHUB e ne incarna l'anima sociale e di intervento, sostanziando gli obiettivi di responsabilità sociale d'impresa del gruppo e dei suoi partner.

Tra gli ambiti d'azione della Fondazione vi sono infatti anche l'**educazione**, l'**istruzione** e la **formazione professionale**, nonché le **attività culturali di interesse sociale con finalità educativa**.



# SEDI E CONTATTI

MILANO

via Rubens 19  
Tel: +39 02 683381

VERONA

via A. Fleming 17  
Tel: +39 045 9275024

TORINO

corso Galileo Ferraris 124  
Tel: +39 011 19839345

BOLOGNA

Galleria del toro 3  
Tel: +39 051 6486632

BERGAMO

via Maglio del Rame 19  
Tel: +39 035 0744946

ROMA

via del Tritone 46

BRUXELLES

Rue de la Loi 155  
Tel: +32 320 22308015